

**제품명:** 애그리칸 토끼 단클론 항체

**카탈로그 번호:** AMRe83950

연구용 전용

## 요약

설명	재조합 토끼 단클론 항체
숙주	토끼
적용	IHC
반응성	인간
결합	비결합
변형	수정치 없음
아이소타입	IgG
클론성	단클론
형태	액체
농도	0.38mg/ml. 본 제품의 농도는 재조합에 따라 다를 수 있습니다.
Storage	Aliquot 하여 $-20^{\circ}\text{C}$ 에 보관 (12 개월 유효). 냉동/해동 반복을 피하십시오.
Shipping	Ice bags
버퍼	0.05% 아지드 트륨, 0.05% 보르나트, 50% 글리세롤 함유 PBS 용액에 정제된 형태
정제	천상정제

## 적용

희석 비율	IHC 1:100-1:200
분자량	Calculated MW: 261 kDa ; Observed MW: 250 kDa

## 항원 정보

유전자명	Aggrecan
다른 이름	ACAN; AGC1; AGCAN; Aggrecan 1; CSPG1; CSPGCP; JSCATE; Large aggregating proteoglycan; mcspg; mgsk16; MSK 16; SEDK;;Aggrecan
유전자 ID	-
SwissProt ID	P16112
면역원	인간 애그리칸에서 유래한 항원입니다.

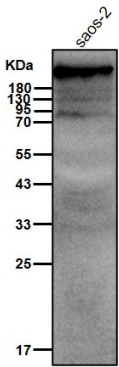
## 배경

이 단백질은 연골 조직의 주요 구성 요소입니다. 이 단백질의 주요 기능은 연골 세포에 저항하는 것입니다. 이 단백질은 말단 경부 및 통풍이 많은 관절에 결합합니다.

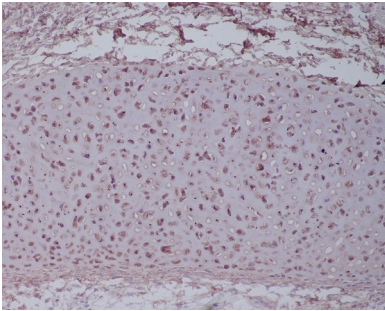
## 연구 분야

-

## 이미지 데이터



도관은살에서 시간당1:2K 하향향을사용한다.



과편에포된인간골조직에대한이표현항를이항면적조항분석