

**제품명: PIAS1+PIAS2** 토끼 단클론 항체

**카탈로그 번호: AMRe83949**

연구용 전용

## 요약

설명	재조합 토끼 단클론 항체
숙주	토끼
적용	WB, IHC, ICC/IF, ICC, FC, IP
반응성	인간 쥐 생체
결합	비결합
변형	수정치 없음
아이소타입	IgG
클론성	단클론
형태	액체
농도	0.38mg/ml. 본 제품 농도는 재조비에 따라 다를 수 있습니다.
Storage	Aliquot 하여 $-20^{\circ}\text{C}$ 에 보관(12개월 유효). 냉동/해동 반복을 피하십시오.
Shipping	Ice bags
버퍼	0.05% 아지드 트롬, 0.05% 보르나이트, 50% 글세롤 함유된 PBS 용액에 정제된 항체
정제	천상정제

## 적용

희석 비율	WB 1:1000-1:2000, IHC 1:100-1:200, ICC/IF 1:50-1:200, ICC 1:50-1:200, FC 1:20-1:100, IP 1:20-1:50
분자량	Calculated MW: 72,68 kDa ; Observed MW: 76 kDa

## 항원 정보

유전자명	PIAS1+PIAS2
다른 이름	PIAS1; PIAS2;;PIAS1/2
유전자 ID	-
SwissProt ID	O75925/O75928
면역원	인간 PIAS1 에피토프 합성 펩타이드

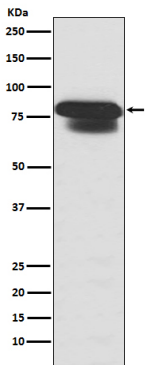
## 배경

UBE2L은 E3 형성유단위단백질(SUMO) 라이소좀 결합 효소를 인산화하고 SUMO 결합 부위를 포함한다. STAT 경로, p53 경로, 스크린 호르몬 신호 전달 경로 등 다양한 신호 전달 경로의 구성 요소이다.

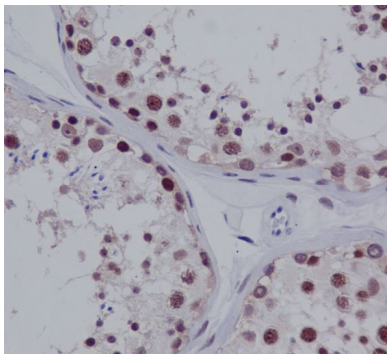
동시에 중한 역할을 한다

## 연구 분야

## 이미지 데이터



HepG2 세포 용출물에 PIAS1+PIAS2+PIAS3 발현에 대한 웨스턴 블롯 분석



과편에 표본 인간 간장 조직에 대한 PIAS1+PIAS2+PIAS3 항체를 이용한 면역조직화학 분석