

제품명: EAAT1 토끼 단클론 항체

카탈로그 번호: AMRe83948

연구용 전용

요약

설명	재조합토끼단클론항체
숙주	토끼
적용	WB,IHC
반응성	인간 쥐 생체
결합	비결합
변형	수정치 없음
아이소타입	IgG
클론성	단클론
형태	액체
농도	0.38mg/ml. 본제품의 농도는 재조비에 따라 다를 수 있습니다.
Storage	Aliquot 하여 -20°C 에 보관(12 개월 유효). 냉동/해동 반복을 피하십시오.
Shipping	Ice bags
버퍼	0.05% 아지다티륨 0.05% 보오단백질 및 50% 글리세롤 함유된 PBS 용액에 정제된 형태
정제	천상정제

적용

희석 비율	WB 1:1000-1:2000,IHC 1:100-1:200
분자량	Calculated MW: 60 kDa ; Observed MW: 59 kDa

항원 정보

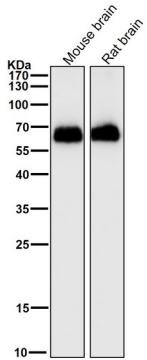
유전자명	EAAT1
다른 이름	EA6; EAAT1; GLAST1; Slc1a3;;EAAT1
유전자 ID	-
SwissProt ID	P43003
면역원	인간 EAAT1 에서 유래한 합성 펩타이드

배경

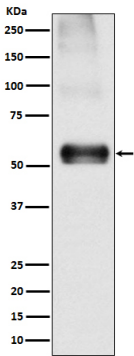
EAAT1 은 정상 세포의 합성 및 운반에 의해 EAAT2 는 발현이 없으며 EAAT1 을 합성하기 때문에 합성 신경 보호 장치를 가지고 있다.

연구 분야

이미지 데이터



모든 실험에서 시간당 1:2K 희석항체를 사용한다.



마우스 뇌물에서 EAAT1 발현에 대한 웨스턴 블롯 분석