

제품명: 클라우딘 1 토끼 단클론 항체

카탈로그 번호: AMRe83947

연구용 전용

요약

설명	재조합 토끼 단클론 항체
숙주	토끼
적용	WB
반응성	인간 쥐 생체
결합	비결합
변형	수정치 없음
아이소타입	IgG
클론성	단클론
형태	액체
농도	0.59mg/ml. 본 제품의 농도는 재조비에 따라 다를 수 있습니다.
Storage	Aliquot 하여 -20°C 에 보관(12 개월 유효). 냉동/해동 반복을 피하십시오.
Shipping	Ice bags
버퍼	0.05% 아지드 트롬, 0.05% 보르나이트 및 50% 글리세롤 함유된 PBS 용액에 정제된 항체
정제	천상정제

적용

희석 비율	WB 1:1000-1:2000
분자량	Calculated MW: 23 kDa ; Observed MW: 19 kDa

항원 정보

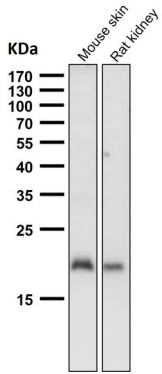
유전자명	Claudin 1
다른 이름	Claudin1; CLD1; CLDN 1; ILVASC; SEMP1;;Claudin 1
유전자 ID	-
SwissProt ID	O95832
면역원	인간 클라우딘 1 에서 유래한 합성 펩타이드

배경

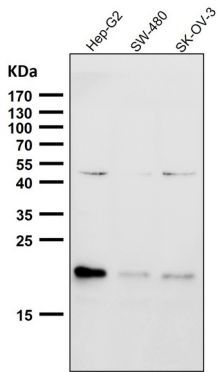
클라우딘은 상피 세포의 틈을 조이는 채널 복합체 주요 구성 요소입니다. 알클루딘 1 연구용은 불균형 조건에 민감한 역할을 하면 다른 구성요소를 인식하는데 특이성을 조절합니다.

연구 분야

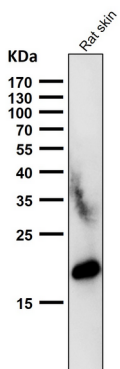
이미지 데이터



도래인살에서 시간용1:1K 확인항를시험다



도래인살에서 시간용1:1K 확인항를시험다



도래인살에서 시간용1:1K 확인항를시험다