

**제품명: LXR 알파 토끼 단클론 항체**

**카탈로그 번호: AMRe83944**

연구용 전용

## 요약

설명	재조합 토끼 단클론 항체
숙주	토끼
적용	WB, ICC, FC
반응성	인간 쥐 생체
결합	비결합
변형	수정치 없음
아이소타입	IgG
클론성	단클론
형태	액체
농도	0.35mg/ml. 본 제품의 농도는 재조비에 따라 다를 수 있습니다.
Storage	Aliquot 하여 $-20^{\circ}\text{C}$ 에 보관(12개월 유효). 냉동/해동 반복을 피하십시오.
Shipping	Ice bags
버퍼	0.05% 아지다 트루프, 0.05% 보르나 트립톤, 50% 글리세롤 함유 PBS 용액에 정제된 항체
정제	천상정제

## 적용

희석 비율	WB 1:1000-1:2000, ICC 1:50-1:200, FC 1:20-1:100
분자량	50 kDa

## 항원 정보

유전자명	LXR alpha
다른 이름	Liver X receptor alpha; LXR a; LXRA; NR1H3; RLD1;;NR1H3
유전자 ID	-
SwissProt ID	Q13133
면역원	인간 NR1H3에서 유래한 항원 펩타이드

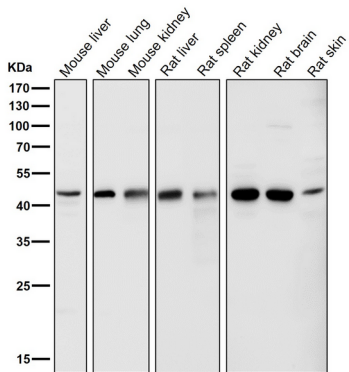
## 배경

고수준의 RXR 과잉 발현은 RXR을 DNA 결합 파트너인 RXRES에 의해 형성된 이종 이량체 복합체를 통해 핵 내로 이동을 매개하는 항암제 결합 단백질로 전환합니다. RXRES는 4개의 핵 수용체 단백질로 구성되어 있으며 이중의 유전자 클러스터는 각각 유전자 발현을 조절하는 DR4 형성을 유도합니다. LDLR, VLDLR 및 LRP8의 MYLIP의 특정 유전자 발현은 결합 단백질 복합체를 형성하는 데 필수적인 조절 요소 역할을 합니다.

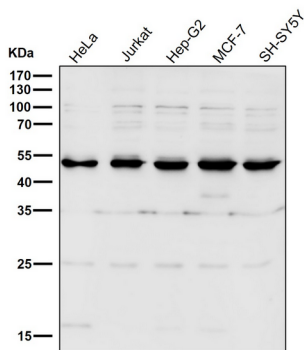
## 연구 분야

-

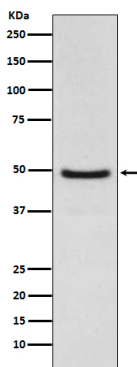
## 이미지 데이터



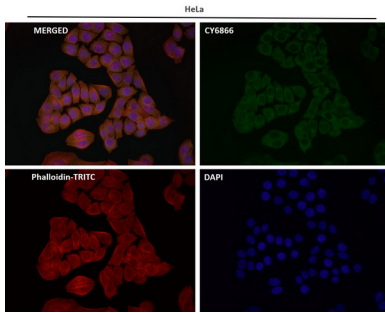
도래인살에서 시간용1:2K 확인항를시험다



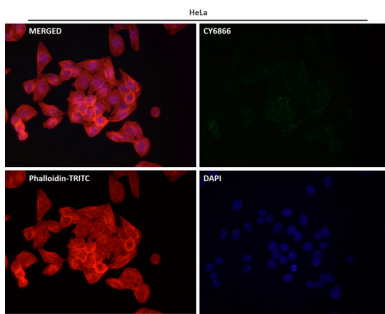
도래인살에서 시간용1:2K 확인항를시험다



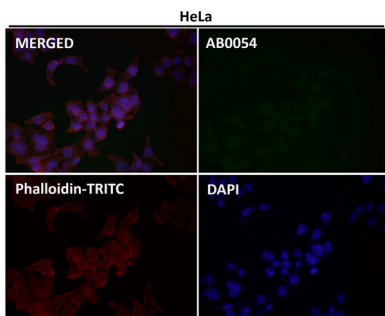
Jurkat 세포용물에서 LXR 알파 발에 대한 확인항를 분석



항체1:50 오탁하여면형광분을실하였다



항체1:50 오탁하여면형광분을실하였다



항체1:150 오탁하여면형광분을실하였다