

제품명: GCET1 토끼 단클론 항체

카탈로그 번호: AMRe83943

연구용 전용

요약

설명	재조합 토끼 단클론 항체
숙주	토끼
적용	WB
반응성	인간 쥐 생체
결합	비결합
변형	수정치 없음
아이소타입	IgG
클론성	단클론
형태	액체
농도	-
Storage	Aliquot 하여 -20°C 에 보관(12 개월 유효). 냉동/해동 반복을 피하십시오.
Shipping	Ice bags
버퍼	0.05% 아지드 트롬 0.05% 보르나이트 및 50% 글리세롤 함유된 PBS 용액에 정제된 형태
정제	천상정제

적용

희석 비율	WB 1:1000-1:2000
분자량	47 kDa

항원 정보

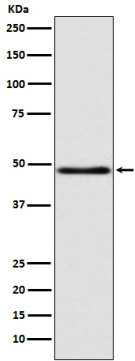
유전자명	GCET1
다른 이름	Centerin; GCET1; Seprin A9; SERPINA11; SERPINA11b; Serpina9;;Serp in A9
유전자 ID	-
SwissProt ID	Q86WD7
면역원	인간 세핀 A9 에서 유한 항원입니다

배경

특수 및 특수 유세포 분석을 위한 단백질 항체(예: 세포 표면), 플라즈마 및 림프도에서 발견되는 단백질입니다.

연구 분야

이미지 데이터



MCF7 세포용질에서 GCET1 발현에 대한 단백질 분석