

제품명: 클라트린 중쇄 토끼 단클론 항체

카탈로그 번호: AMRe83942

연구용 전용

요약

설명	재조합 토끼 단클론 항체
숙주	토끼
적용	WB, IHC, ICC/IF, ICC
반응성	인간 쥐 생체
결합	비결합
변형	수정치 없음
아이소타입	IgG
클론성	단클론
형태	액체
농도	0.39mg/ml. 본 제품 농도는 제조배에 따라 다를 수 있습니다.
Storage	Aliquot 하여 -20°C 에 보관 (12 개월 유효). 냉동/해동 반복을 피하십시오.
Shipping	Ice bags
버퍼	0.05% 아지다티움, 0.05% 보르나비리딘, 50% 글세롤 함유 PBS 용액 정제된 항체
정제	천상정제

적용

희석 비율	WB 1:1000-1:2000, IHC 1:100-1:200, ICC/IF 1:50-1:200, ICC 1:50-1:200
분자량	Calculated MW: 192,187 kDa ; Observed MW: 191 kDa

항원 정보

유전자명	Clathrin heavy chain
다른 이름	CHC17; Clathrin heavy chain; Clathrin heavy chain like 1; CLH17; CLH22; CLTC; CLTCL; CLTD;; Clathrin heavy chain 1
유전자 ID	-
SwissProt ID	Q00610/P53675
면역원	인간 클라트린 중쇄 1 에 사용된 항원 펩타이드

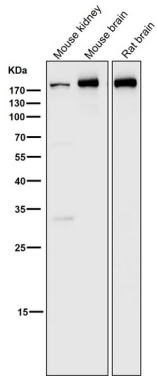
배경

클라트린 중쇄는 여기 중쇄로 구성되어 있으며 여기는 토끼 클론 내에서 중쇄 단백질의 상호작용을 가능하게 하는 카탈이 말 영역과 다른 소단백질 결합 부위와 다른 말 영역이 포함됩니다. AP2, Eps15, EPS15와 같은 다른 단백질 소단백질과 상호작용을 통해 클라트린 코팅 소포를 조립하는 역할을 합니다.

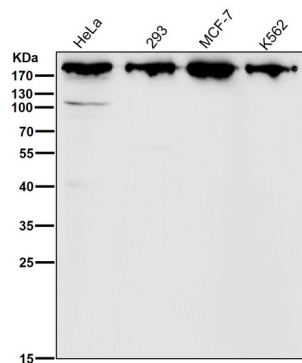
연구 분야

-

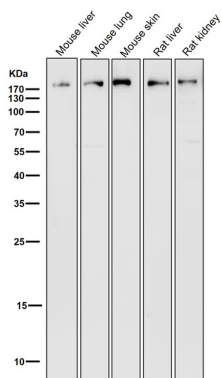
이미지 데이터



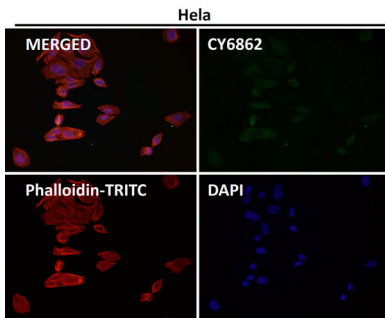
도래인살에서 시간용1:2K 확인항를사용하다



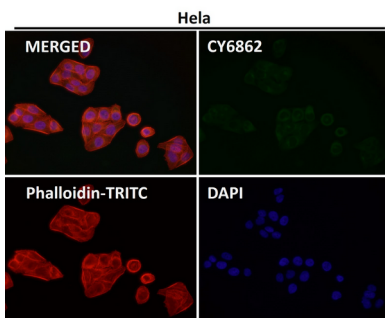
도래인살에서 시간용1:2K 확인항를사용하다



도래인살에서 시간용1:2K 확인항를사용하다



항체1:50 으로 하면 면역형광분을 실하였다



항체1:150 으로 하면 면역형광분을 실하였다