

**제품명:** 드레브린 토끼 단클론 항체

**카탈로그 번호:** AMRe83941

연구용 전용

## 요약

설명	재조합 토끼 단클론 항체
숙주	토끼
적용	WB, ICC, IP
반응성	인간 쥐 생체
결합	비결합
변형	수정치 없음
아이소타입	IgG
클론성	단클론
형태	액체
농도	0.59mg/ml. 본 제품의 농도는 재조비에 따라 다를 수 있습니다.
Storage	Aliquot 하여 -20°C 에 보관(12 개월 유효). 냉동/해동 반복을 피하십시오.
Shipping	Ice bags
버퍼	0.05% 아지다 트롬 0.05% 보오 단백질 및 50% 글세롤 함유된 PBS 용액에 정제된 항체
정제	천상정제

## 적용

희석 비율	WB 1:1000-1:2000, ICC 1:50-1:200, IP 1:20-1:50
분자량	Calculated MW: 71 kDa ; Observed MW: 120 kDa

## 항원 정보

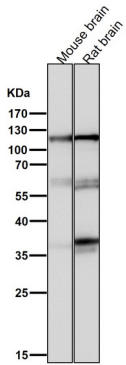
유전자명	Drebrin
다른 이름	D0S117E; DBN1; Drebrin 1; Drebrin; Drebrin E2; Drebrin1; DrebrinE; ;Drebrin
유전자 ID	-
SwissProt ID	Q16643
면역원	인간 뇌에서 유래한 항원입니다.

## 배경

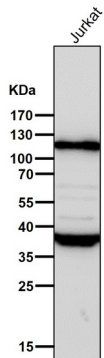
세포들 형에 관하여는 세포골격 구성 단백질 면역법(S)에 의해 잘 알려져 있습니다. CXCR4 의 S 로 유명합니다.

## 연구 분야

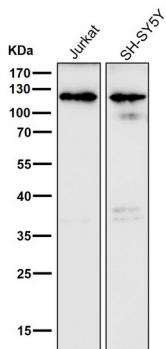
## 이미지 데이터



도래인살에서 시간용1:2K 확인항를 시험다.



도래인살에서 시간용1:2K 확인항를 시험다.



도래인살에서 시간용1:2K 확인항를 시험다.