

**제품명: GDNF** 토끼 단클론 항체

**카탈로그 번호: AMRe83940**

연구용 전용

## 요약

설명	재조합 토끼 단클론 항체
숙주	토끼
적용	WB, FC
반응성	인간 쥐 생체
결합	비결합
변형	수정치 없음
아이소타입	IgG
클론성	단클론
형태	액체
농도	0.59mg/ml. 본 제품의 농도는 재조비에 따라 다를 수 있습니다.
Storage	Aliquot 하여 $-20^{\circ}\text{C}$ 에 보관 (12 개월 유효). 냉동/해동 반복을 피하십시오.
Shipping	Ice bags
버퍼	0.05% 아지다티움 0.05% 보오닌 필립 50% 글리세롤 함유 PBS 용액 정제 형태
정제	천상 정제

## 적용

희석 비율	WB 1:1000-1:2000, FC 1:20-1:100
분자량	24 kDa

## 항원 정보

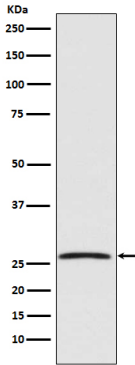
유전자명	GDNF
다른 이름	ATF1; ATF2; gdnf; HFB1 GDNF; hGDNF; HSCR3;;GDNF
유전자 ID	-
SwissProt ID	P39905
면역원	인간 GDNF 에 사용된 합성 펩타이드

## 배경

뇌 신경생성 및 신경세포 생존을 촉진하고 손상된 신경세포를 증가시키는 신경영양

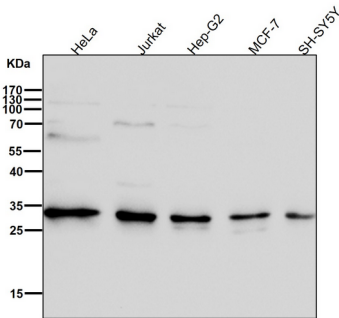
## 연구 분야

## 이미지 데이터



HepG2 세포용질에서 GDNF 발현에 대한 웨스턴 블롯 분석

도래인 샘플에서 시간당 1:2K 희석항체를 사용한다.



도래인 샘플에서 시간당 1:2K 희석항체를 사용한다.

