

**제품명: CRISPR Cas9 SA** 토끼 단일클론항체

**카탈로그 번호: AMRe83938**

연구용 전용

## 요약

설명	재조합토끼단클론항체
숙주	토끼
적용	WB,IHC,ICC/IF,ICC,FC,IP
반응성	재조합단백질
결합	비결합
변형	수정치 없음
아이소타입	IgG
클론성	단클론
형태	액체
농도	0.38mg/ml. 본제품의 농도는 재조합에 따라 다를 수 있습니다.
Storage	Aliquot 하여 $-20^{\circ}\text{C}$ 에 보관(12개월 유효). 냉동/해동 반복을 피하십시오.
Shipping	Ice bags
버퍼	0.05% 아지다나블, 0.05% 보오단백질 및 50% 글리세롤 함유된 PBS 용액에 정제된 항체
정제	천상정제

## 적용

희석 비율	WB 1:1000-1:2000, IHC 1:100-1:200, ICC/IF 1:50-1:200, ICC 1:50-1:200, FC 1:20-1:100, IP 1:20-1:50
분자량	124 kDa

## 항원 정보

유전자명	CRISPR Cas9 SA
다른 이름	Cas9; CRISPR-associated endonuclease Cas9/Csn1; CRISPR-Cas9/Csn1; csn1; SpyCas9;;CRISPR Cas9 SA
유전자 ID	-
SwissProt ID	J7RUA5
면역원	항원도상관에서 유래한 재조합 단백질

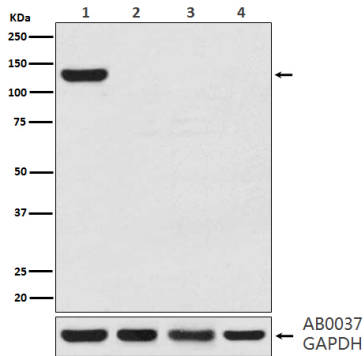
## 배경

CRISPR(clustered regularly interspaced short palindromic repeat)는 유전정보의 저장소 및 조절과 밀접한 관련이 있는 유전체 구성요소입니다. CRISPR 클러스터는 세포에서 유전정보의 저장소 역할을 하고, 조절하는 핵을 표적으로 합니다. CRISPR 클러스터는 전사 및 가공을 거쳐 CRISPR RNA(crRNA)가 됩니다.

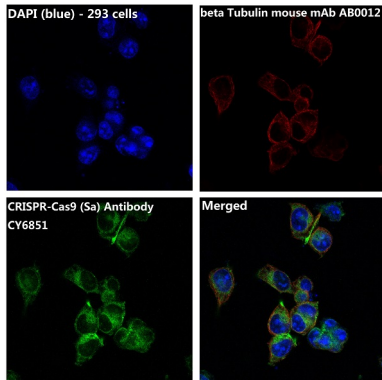
## 연구 분야

-

## 이미지 데이터



(1) CRISPR-Cas9 SA 로형질주입된 293T 세포용량 (2) 293T 세포용량 (3) 3T3 세포용량 (4) PC12 세포용량에서 CRISPR-Cas9 SA 발현을 확인합니다.



CRISPR-Cas9 SA 항체를 사용하여 CRISPR-Cas9 SA 로형질주입된 293T 세포에 대한 형광 분석.