

**제품명: CaMKII 델타 토끼 단클론 항체**

**카탈로그 번호: AMRe83937**

연구용 전용

## 요약

설명	재조합 토끼 단클론 항체
숙주	토끼
적용	WB, IHC
반응성	인간 쥐 생체
결합	비결합
변형	수정치 없음
아이소타입	IgG
클론성	단클론
형태	액체
농도	0.38mg/ml. 본 제품의 농도는 재조비에 따라 다를 수 있습니다.
Storage	Aliquot 하여 $-20^{\circ}\text{C}$ 에 보관 (12 개월 유효). 냉동/해동 반복을 피하십시오.
Shipping	Ice bags
버퍼	0.05% 아지다 트롬 0.05% 보오 단백질 및 50% 글리세롤 함유된 PBS 용액에 정제된 형태
정제	천상 정제

## 적용

희석 비율	WB 1:1000-1:2000, IHC 1:100-1:200
분자량	Calculated MW: 56 kDa ; Observed MW: 50 kDa

## 항원 정보

유전자명	CaMKII delta
다른 이름	CAM kinase 2 delta; CAM kinase II delta; CaM kinase II delta subunit; CaM kinase II subunit delta; CAMK 2d; CaMK-II delta subunit; CAMK2D; CAMKI; ;CaMKII delta
유전자 ID	-
SwissProt ID	Q13557
면역원	인간 CaMKII 델타에서 유래한 합성 펩타이드

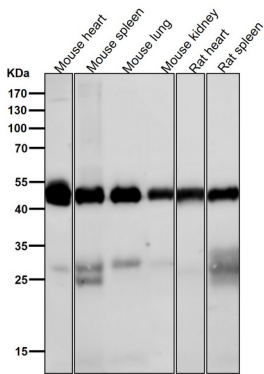
## 배경

칼슘 칼모듈린 의존성 단백질 키나제 II (CaMKII)는 세포 내 칼슘 농도 증가에 반응하여 활성화되는 효소입니다. CaMKII는 세포 내 칼슘 농도 증가에 반응하여 활성화되며, 이는 세포 내 칼슘 농도 증가에 반응하여 활성화되는 효소입니다. CaMKII는 세포 내 칼슘 농도 증가에 반응하여 활성화되며, 이는 세포 내 칼슘 농도 증가에 반응하여 활성화되는 효소입니다.

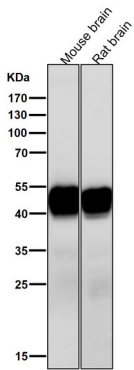
## 연구 분야

-

## 이미지 데이터



도래인스플에서 시간용1:2K 확인항를사용다



도래인스플에서 시간용1:2K 확인항를사용다