

제품명: SOS1 토끼 단클론 항체

카탈로그 번호: AMRe83936

연구용 전용

요약

설명	재조합 토끼 단클론 항체
숙주	토끼
적용	WB, IHC, ICC/IF, ICC
반응성	인간 쥐 생체
결합	비결합
변형	수정치 없음
아이소타입	IgG
클론성	단클론
형태	액체
농도	0.59mg/ml. 본 제품의 농도는 재조비에 따라 다를 수 있습니다.
Storage	Aliquot 하여 -20°C 에 보관 (12 개월 유효). 냉동/해동 반복을 피하십시오.
Shipping	Ice bags
버퍼	0.05% 아지다 트루프, 0.05% 보르닌, 50% 글세롤 함유된 PBS 용액에 정제된 항체
정제	천상정제

적용

희석 비율	WB 1:1000-1:2000, IHC 1:100-1:200, ICC/IF 1:50-1:200, ICC 1:50-1:200
분자량	152 kDa

항원 정보

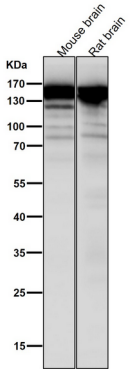
유전자명	SOS1
다른 이름	alternate SOS1; GF1; GGF1; GINGF; gingival fibromatosis; HGF; NS4; Sos1;; SOS 1
유전자 ID	-
SwissProt ID	Q07889
면역원	인간 SOS 1에서 유래한 합성 펩타이드

배경

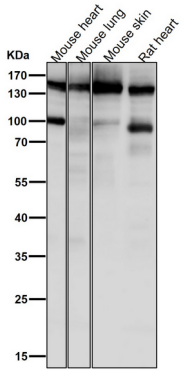
Ras 에 결합된 GDP 의 GTP 의 교환을 촉진한다. 또한 Ras 활성을 촉진하여 EGF 에 대한 반응으로 MAP 캐시계 MAPK3 의 인식을 증가하는 것으로 보인다.

연구 분야

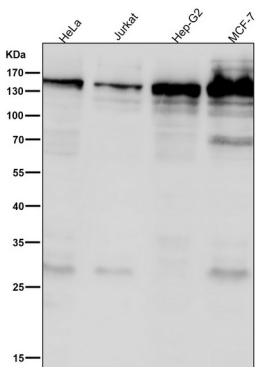
이미지 데이터



도래인살에서 시간용1:2K 확인항를시험다



도래인살에서 시간용1:2K 확인항를시험다



도래인살에서 시간용1:2K 확인항를시험다