

**제품명: CHAT** 토끼 단클론 항체

**카탈로그 번호: AMRe83934**

연구용 전용

## 요약

설명	재조합 토끼 단클론 항체
숙주	토끼
적용	WB, IHC, ICC/IF, ICC, FC, IP
반응성	인간 쥐 생체
결합	비결합
변형	수정치 없음
아이소타입	IgG
클론성	단클론
형태	액체
농도	0.49mg/ml. 본 제품의 농도는 재조비에 따라 다를 수 있습니다.
Storage	Aliquot 하여 $-20^{\circ}\text{C}$ 에 보관 (12 개월 유효). 냉동/해동 반복을 피하십시오.
Shipping	Ice bags
버퍼	0.05% 아지드 트류름, 0.05% 보르나트, 50% 글리세롤 함유 PBS 용액에 정제된 항체
정제	천상정제

## 적용

희석 비율	WB 1:1000-1:2000, IHC 1:100-1:200, ICC/IF 1:50-1:200, ICC 1:50-1:200, FC 1:20-1:100, IP 1:20-1:50
분자량	Calculated MW: 83 kDa ; Observed MW: 82 kDa

## 항원 정보

유전자명	CHAT Acetyl CoA choline O acetyltransferase; ChAT; CHOACTase; Choline acetylase; choline
다른 이름	acetyltransferase; Choline O acetyltransferase; CMS1A2;;CHAT
유전자 ID	-
SwissProt ID	P28329
면역원	인간 CHAT 에서 유래한 합성 펩타이드

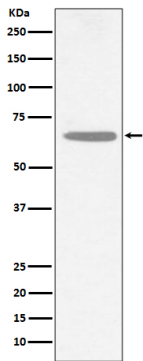
## 배경

콜레스테롤에서 아틸 CoA 외 골로부티라아세틸콜린(ACh)의 가위합을 추적한다.

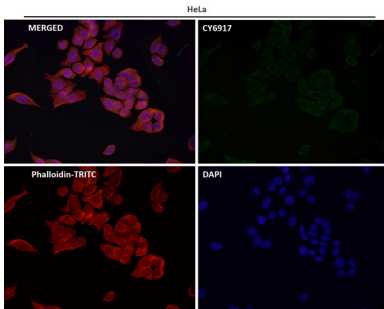
## 연구 분야

-

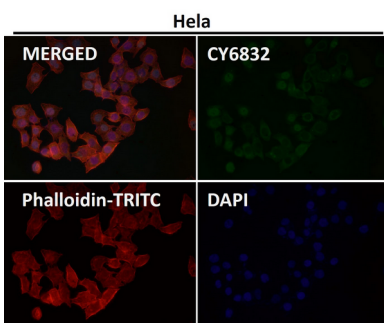
## 이미지 데이터



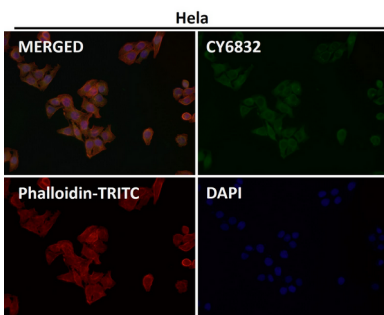
SH-SY5Y 세포용질에서 CHAT 발현에 대한 웨스턴 블롯 분석



항체 1:50로 희석하여 면역형광 분석을 실시하였다.



항체 1:150로 희석하여 면역형광 분석을 실시하였다.



항체 1:50로 희석하여 면역형광 분석을 실시하였다.

