

제품명: MIF 토끼 단클론 항체

카탈로그 번호: AMRe83933

연구용 전용

요약

설명	재조합토끼단클론항체
숙주	토끼
적용	WB,FC,IP
반응성	인간 쥐 생쥐
결합	비결합
변형	수정치 없음
아이소타입	IgG
클론성	단클론
형태	액체
농도	0.59mg/ml. 본제품의 농도는 재조비에 따라 다를 수 있습니다.
Storage	Aliquot 하여 -20°C 에 보관(12개월 유효). 냉동/해동 반복을 피하십시오.
Shipping	Ice bags
버퍼	0.05% 아지다 트루프 0.05% 보오 단백질 및 50% 글리세롤 함유된 PBS 용액에 정제된 항체
정제	천상정제

적용

희석 비율	WB 1:1000-1:2000, FC 1:20-1:100, IP 1:20-1:50
분자량	12 kDa

항원 정보

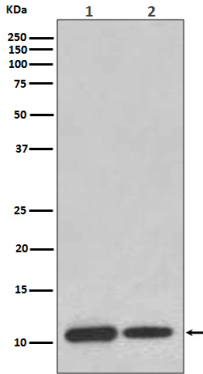
유전자명	MIF
다른 이름	GIF; GLIF; Glycosylation inhibiting factor; L-dopachrome isomerase; MIF protein; MMIF;;MIF
유전자 ID	-
SwissProt ID	P14174
면역원	인간 MIF 에서 유래한 합성 펩타이드

배경

염색질 구성 요소인 MIF는 면역 체계에 대한 면역 반응에 관여한다. 염색질에서 MIF 발현은 숙주 방어에 대한 더 나은 면역 반응을 포함한다.

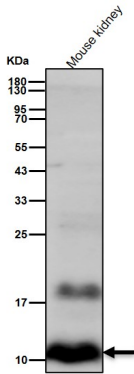
연구 분야

이미지 데이터



(1) THP-1 세포용액 (2) 마우스종말에서 MIF 발현에 대한 단백질 분석

도리안실에서 시간당 1:1K 하단향를 사용한다.



도리안실에서 시간당 1:1K 하단향를 사용한다.

