

**제품명: LY6A** 토끼 단클론 항체

**카탈로그 번호: AMRe83930**

연구용 전용

## 요약

설명	재조합 토끼 단클론 항체
숙주	토끼
적용	WB, IHC
반응성	생쥐
결합	비결합
변형	수정치 없음
아이소타입	IgG
클론성	단클론
형태	액체
농도	0.59mg/ml. 본 제품의 농도는 재조합에 따라 다를 수 있습니다.
Storage	Aliquot 하여 $-20^{\circ}\text{C}$ 에 보관 (12 개월 유효). 냉동/해동 반복을 피하십시오.
Shipping	Ice bags
버퍼	0.05% 아지다티움, 0.05% 보르나이트, 50% 글리세롤 함유된 PBS 용액에 정제된 형태
정제	천상정제

## 적용

희석 비율	WB 1:1000-1:2000, IHC 1:100-1:200
분자량	Calculated MW: 14 kDa ; Observed MW: 18 kDa

## 항원 정보

유전자명	LY6A
다른 이름	Ly-6A.2/Ly-6E.1; Ly6a; Ly6al; Lymphocyte antigen 6A-2/6E-1; Lymphocyte antigen Ly 6A.2/Ly 6E.1; SCA-1; Stem cell antigen 1; T cell activating protein; TAP; ;Ly6a
유전자 ID	-
SwissProt ID	P05533
면역원	마우스 Ly6a 에서 유래한 항원 펩타이드

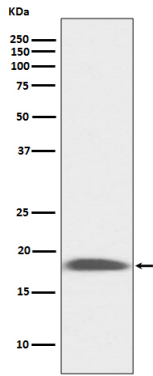
## 배경

T 세포 활성화

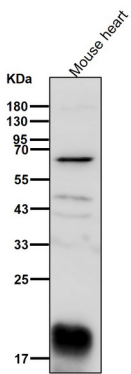
## 연구 분야

-

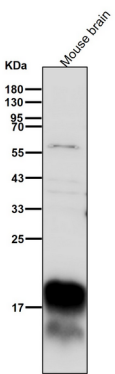
## 이미지 데이터



마우스 심장 조직에서 LY6A 발현에 대한 웨스턴 블롯 분석



도래인 샘플에서 시간당 1:1K 희석 방향을 시험합니다.



도래인 샘플에서 시간당 1:1K 희석 방향을 시험합니다.