

제품명: Rac1/2/3 토끼 단클론 항체

카탈로그 번호: AMRe83929

연구용 전용

요약

설명	재조합 토끼 단클론 항체
숙주	표기
적용	WB
반응성	인간 쥐 생체
결합	비결합
변형	수정치 없음
아이소타입	IgG
클론성	단클론
형태	액체
농도	0.59mg/ml. 본 제품 농도는 재조비에 따라 다를 수 있습니다.
Storage	Aliquot 하여 -20°C 에 보관(12 개월 유효). 냉동/해동 반복을 피하십시오.
Shipping	Ice bags
버퍼	0.05% 아지다 트루프 0.05% 보오 단백질 및 50% 글리세롤 함유된 PBS 용액에 정제된 형태
정제	천상 정제

적용

희석 비율	WB 1:1000-1:2000
분자량	21 kDa

항원 정보

유전자명	Rac1/2/3 Cell migration-inducing gene 5 protein; EN-7; GX; p21-Rac1; p21-Rac2; p21-Rac3; RAC1;
다른 이름	RAC2; RAC3; TC25; ;Rac1/2/3
유전자 ID	-
SwissProt ID	P63000/P15153/P60763
면역원	인간 Rac1 에서 유래한 합성 펩타이드

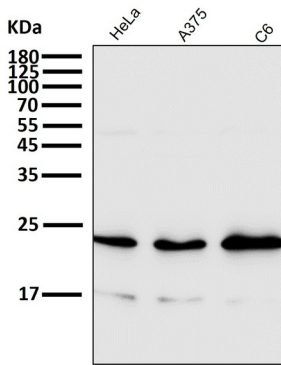
배경

포유류 Rac 은 Rac1, Rac2, Rac3 의 세 가지 동원체를 포함하여 여러 염색체에 매우 일반적입니다. Rac 과 Cdc42 는 세포 골격 재구성, 막 융합, 전사 조절, 세포 성장 및 분화에 중요한 조절 역할을 합니다.

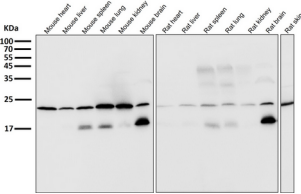
. GTP 결합 Rac/Cdc42 의 활성을 측정하여 단백질의 GTPase 활성을 GTP 기 GDP 로가변하면 활성이 측정된다

연구 분야

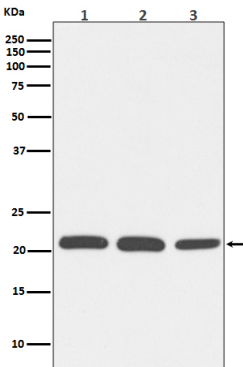
이미지 데이터



도래인 샘플에서 시간당 1:2K 희석항를 사용한다



KDa 도래인 샘플에서 시간당 1:2K 희석항를 사용한다



(1) HeLa 세포용액 (2) NIH/3T3 세포용액 (3) PC-12 세포용액에서 Rac1/2/3 발현에 대한 단백질 분석