

제품명: 비타민 DR 수용체 토끼 단클론 항체

카탈로그 번호: AMRe83925

연구용 전용

요약

설명	재조합단클론항체
숙주	토끼
적용	WB,IP
반응성	인공 쥐 생체
결합	비결합
변형	수정치 없음
아이소타입	IgG
클론성	단클론
형태	액체
농도	0.59mg/ml. 본제품의 농도는 재조비에 따라 다를 수 있습니다.
Storage	Aliquot 하여 -20°C 에 보관(12 개월 유효). 냉동/해동 반복을 피하십시오.
Shipping	Ice bags
버퍼	0.05% 아지다 트루름 0.05% 보르단 빌릿 50% 글세롤 함유된 PBS 용액에 정제된 항체
정제	천상정제

적용

희석 비율	WB 1:1000-1:2000, IP 1:20-1:50
분자량	48 kDa

항원 정보

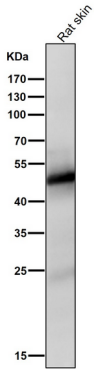
유전자명	Vitamin DR eceptor
다른 이름	NR111; PPP1R163; Protein phosphatase 1, regulatory subunit 163; VDR;;Vitamin D3 receptor
유전자 ID	-
SwissProt ID	P11473
면역원	인간 비타민 D3 수용체에서 유래한 항원이다.

배경

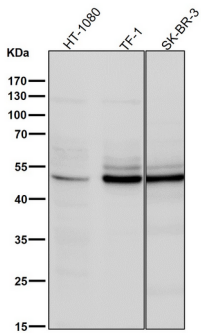
비타민 D3의 활성 형태 칼시트리올의 수용체로, 비타민 D3가 세포에 작용하는 것을 매개한다. 비타민 D3의 외할면핵 모놀클로날 항체 수용체(RXR)와 경쟁적으로 결합한다.

연구 분야

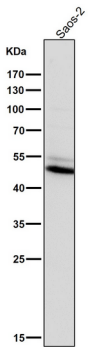
이미지 데이터



도판은 샘플에서 시간당 1:1K 희석항체를 사용한다.



도판은 샘플에서 시간당 1:1K 희석항체를 사용한다.



도판은 샘플에서 시간당 1:1K 희석항체를 사용한다.