

**제품명:** 카텡신 B 토끼 단클론 항체

**카탈로그 번호:** AMRe83923

연구용 전용

## 요약

설명	재조합토끼단클론항체
숙주	토끼
적용	WB,IHC,ICC/IF,ICC,IP
반응성	인간
결합	비결합
변형	수정치 없음
아이소타입	IgG
클론성	단클론
형태	액체
농도	0.38mg/ml. 본제품의 농도는 재조비에 따라 다를 수 있습니다.
Storage	Aliquot 하여 $-20^{\circ}\text{C}$ 에 보관(12개월 유효). 냉동/해동 반복을 피하십시오.
Shipping	Ice bags
버퍼	0.05% 아지다티움, 0.05% 보오단백질 및 50% 글리세롤 함유된 PBS 용액에 정제된 항체
정제	천상정제

## 적용

희석 비율	WB 1:1000-1:2000, IHC 1:100-1:200, ICC/IF 1:50-1:200, ICC 1:50-1:200, IP 1:20-1:50
분자량	38 kDa

## 항원 정보

유전자명	Cathepsin B
다른 이름	APPS; Cathepsin B heavy chain; Cathepsin B1; Cathepsin B; CPSB; CTSB; cysteine protease; Preprocathepsin B; ;Cathepsin B
유전자 ID	-
SwissProt ID	P07858
면역원	인간 카텡신 B 에서 유래한 합성 펩타이드

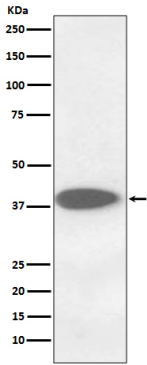
## 배경

티올 프로테아제는 세포 내 단백질 분해 및 대사에 관여하는 것으로 알려져 있다. 가시체 유인 단백질인 MEPE를 분해한다. 감산 소나 강에서 가만 TG/티올 프로테아제의 용이 관련한다.

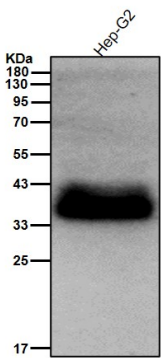
## 연구 분야

-

## 이미지 데이터



A375 세포용 단백질 B 발현 단백질 분석



도리온셀에서 시간당 1:2K 화단향을 시험한다.