

**제품명:** 로돕신 토끼 단클론 항체

**카탈로그 번호:** AMRe83921

연구용 전용

## 요약

설명	재조합 토끼 단클론 항체
숙주	토끼
적용	WB, IHC
반응성	인간 쥐
결합	비결합
변형	수정치 없음
아이소타입	IgG
클론성	단클론
형태	액체
농도	-
Storage	Aliquot 하여 $-20^{\circ}\text{C}$ 에 보관(12 개월 유효). 냉동/해동 반복을 피하십시오.
Shipping	Ice bags
버퍼	0.05% 아지드 트류프, 0.05% 보르나트, 50% 글리세롤 함유 PBS 용액에 정제된 형태
정제	천상정제

## 적용

희석 비율	WB 1:1000-1:2000, IHC 1:100-1:200
분자량	39 kDa

## 항원 정보

유전자명	Rhodopsin
다른 이름	CSNBD1; OPN2; opsd; Opsin 2 rod pigment; Opsin2; Retinitis pigmentosa 4 autosomal dominant; RHO; Rhodopsin; RP4; ;Rhodopsin
유전자 ID	-
SwissProt ID	P08100
면역원	인간 로돕신 유전자 발현체

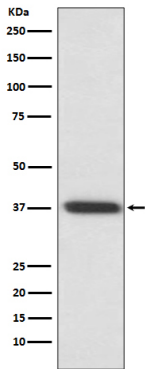
## 배경

저도 항체에서 항원에 대한 광용 발단 11-cis-레티날 빛에 의해 all-trans-레티날로 전환되며 구조 변화에 의해 G-단백질 중 신호 전달이 활성화된다

## 연구 분야

-

## 이미지 데이터



주요 단백질 발현에 대한 단백질 분석