

제품명: TLR5 토끼 단클론 항체

카탈로그 번호: AMRe83920

연구용 전용

요약

설명	재조합 토끼 단클론 항체
숙주	묘기
적용	WB, ICC
반응성	인간 쥐 생쥐
결합	비결합
변형	수정치 없음
아이소타입	IgG
클론성	단클론
형태	액체
농도	0.39mg/ml. 본 제품의 농도는 재조비에 따라 다를 수 있습니다.
Storage	Aliquot 하여 -20°C 에 보관 (12 개월 유효). 냉동/해동 반복을 피하십시오.
Shipping	Ice bags
버퍼	0.05% 아지다 트루프, 0.05% 보오 단백질 및 50% 글리세롤 함유된 PBS 용액에 정제된 항체
정제	천상 정제

적용

희석 비율	WB 1:1000-1:2000, ICC 1:50-1:200
분자량	Calculated MW: 98 kDa ; Observed MW: 97 kDa

항원 정보

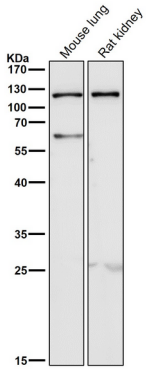
유전자명	TLR5
다른 이름	SLEB1; TIL3; Tlr5; Toll like receptor 5 precursor;; TLR5
유전자 ID	-
SwissProt ID	O60602
면역원	인간 TLR5 에 사용된 합성 펩타이드

배경

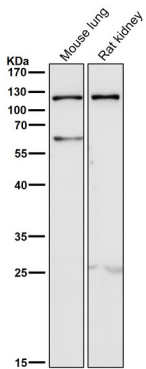
세포에 의한 패턴 인식 수용체 (PRR)는 선천면역 반응에 관여한다. 양제 결합은 양제 관련 패턴 (PAMP)과 구조를 발하는 미토콘드리아 패턴 (MAMP)에 대한 작은 패턴을 인식한다.

연구 분야

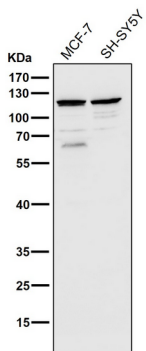
이미지 데이터



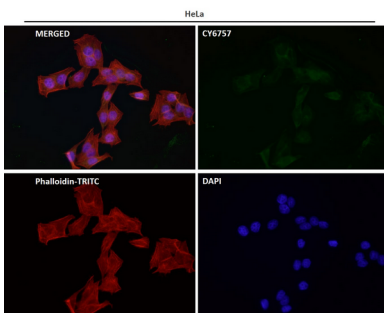
도래인살에서 시간용1:1K 확인항를시험다.



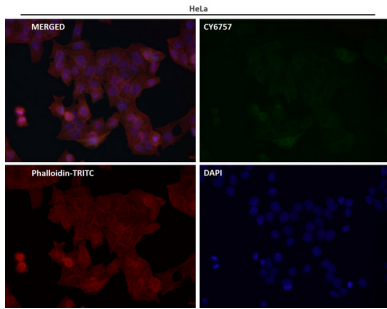
도래인살에서 시간용1:2K 확인항를시험다.



도래인살에서 시간용1:2K 확인항를시험다.



항를1:50 로하하여면형광분을살하였다.



항체를 1:200으로 희석하면 형광분리를 실패했다