

제품명: TIMP2 토끼 단클론 항체

카탈로그 번호: AMRe83919

연구용 전용

요약

설명	재조합 토끼 단클론 항체
숙주	토끼
적용	WB, FC
반응성	인간
결합	비결합
변형	수정치 없음
아이소타입	IgG
클론성	단클론
형태	액체
농도	-
Storage	Aliquot 하여 -20°C 에 보관(12 개월 유효). 냉동/해동 반복을 피하십시오.
Shipping	Ice bags
버퍼	0.05% 아지다 트루름 0.05% 보르닌 필립 50% 글리세롤 함유 PBS 용액 정제된 형태
정제	천상 정제

적용

희석 비율	WB 1:1000-1:2000, FC 1:20-1:100
분자량	Calculated MW: 24 kDa ; Observed MW: 22 kDa

항원 정보

유전자명	TIMP2
다른 이름	CSC21K; TIMP 2; TIMP2;;TIMP2
유전자 ID	-
SwissProt ID	P16035
면역원	인간 TIMP2 에서 유래한 합성 펩타이드

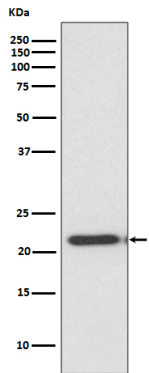
배경

메탈로프로테아제(MMP)는 동물체와 식물체에서 발견되는 효소인 매트릭스 분해 효소로 알려져 있습니다. MMP-1, MMP-2, MMP-3, MMP-7, MMP-8, MMP-9, MMP-10, MMP-13, MMP-14, MMP-15, MMP-16 및 MMP-19 에 사용되는 것으로 알려져 있습니다.

연구 분야

-

이미지 데이터



HeLa 세포에서 TIMP2 발현에 대한 웨스턴 블롯 분석