

제품명: CYP2E1 토끼 단클론 항체

카탈로그 번호: AMRe83918

연구용 전용

요약

설명	재조합 토끼 단클론 항체
숙주	표기
적용	WB
반응성	인간 쥐 생체
결합	비결합
변형	수정치 없음
아이소타입	IgG
클론성	단클론
형태	액체
농도	0.38mg/ml. 본 제품 농도는 재조합에 따라 다를 수 있습니다.
Storage	Aliquot 하여 -20°C 에 보관 (12 개월 유효). 냉동/해동 반복을 피하십시오.
Shipping	Ice bags
버퍼	0.05% 아지다 트루름 0.05% 보오 단백질 및 50% 글세롤 함유된 PBS 용액 정제된 형태
정제	천상 정제

적용

희석 비율	WB 1:1000-1:2000
분자량	57 kDa

항원 정보

유전자명	CYP2E1
다른 이름	Cytochrome P450 2E1; CYP11E1; Cytochrome P450-J; CYP2E; P450C2E; CYP11E1;; Cytochrome P450 2E1
유전자 ID	-
SwissProt ID	P05181
면역원	인간 CYP450 2E1에서 유래한 항원입니다.

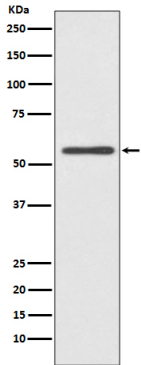
배경

재조합에 관한 CYP450 2E1은 모옥시게네이스를 사용하여 산화 반응을 촉매하고, 특히는 물분해 반응의 과정에서 NADPH로부터 전자 CYP450 환원소 (NADPH- 의존적 환원소)를 통해 공급된다.

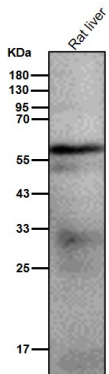
연구 분야

-

이미지 데이터



HeLa 세포에서 CYP2E1 발현에 대한 웨스턴 블롯 분석



도래인살에서 시간당 1:1K 화단향를 사용한다