

제품명: HBG1/2 토끼 단클론 항체

카탈로그 번호: AMRe83917

연구용 전용

요약

설명	재조합 토끼 단클론 항체
숙주	토끼
적용	WB
반응성	인간
결합	비결합
변형	수정치 없음
아이소타입	IgG
클론성	단클론
형태	액체
농도	0.38mg/ml. 본 제품의 농도는 재조합에 따라 다를 수 있습니다.
Storage	Aliquot 하여 -20°C 에 보관 (12 개월 유효). 냉동/해동 반복을 피하십시오.
Shipping	Ice bags
버퍼	0.05% 아지트린, 0.05% 보르나이트, 50% 글리세롤 함유 PBS 용액 (정제된 형태)
정제	천상정제

적용

희석 비율	WB 1:1000-1:2000
분자량	Calculated MW: 16 kDa ; Observed MW: 12 kDa

항원 정보

유전자명	HBG1/2
다른 이름	Gamma 1 globin; Gamma 2 globin; Gamma A hemoglobin; Gamma globin; Hb F Agamma; Hb F Ggamma; HBG1; HBG2; HBGA; HBGR;; Hemoglobin gamma 1/2
유전자 ID	-
SwissProt ID	P69891/P69892
면역원	인간 헤모글로빈 γ 1-1 (Amino acid residues 1-100)

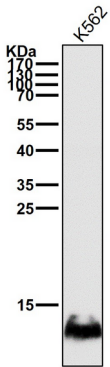
배경

두종류 감마사슬은 136 번 째에서 차이를 보이며 G-감마사슬(HBG2)은 글리신(A-감마사슬(HBG1))에 알라닌을 포함한다. 전자는 출생에 유하며 배아 글로빈 클러스터 유전자서 5'-인tron - 감마G -- 감마A -- 델타 -- 베타 -- 3'입니다.

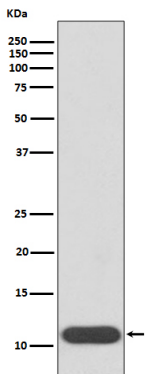
연구 분야

-

이미지 데이터



도리온셀에서 시간당 1:2K 희석항체를 사용한다.



K562 세포에서 HBG1/2 발현에 대한 웨스턴 블롯 분석