

제품명: 도파민 수송체 토끼 단클론 항체

카탈로그 번호: AMRe83916

연구용 전용

요약

설명	재조합 토끼 단클론 항체
숙주	토끼
적용	WB, FC, IP
반응성	인간
결합	비결합
변형	수정치 없음
아이소타입	IgG
클론성	단클론
형태	액체
농도	0.38mg/ml. 본 제품의 농도는 재조비에 따라 다를 수 있습니다.
Storage	Aliquot 하여 -20°C 에 보관(12 개월 유효). 냉동/해동 반복을 피하십시오.
Shipping	Ice bags
버퍼	0.05% 아지다티움, 0.05% 보르나이트, 50% 글리세롤 함유 PBS 용액(정제된 형태)
정제	천상정제

적용

희석 비율	WB 1:1000-1:2000, FC 1:20-1:100, IP 1:20-1:50
분자량	Calculated MW: 68 kDa ; Observed MW: 50 kDa

항원 정보

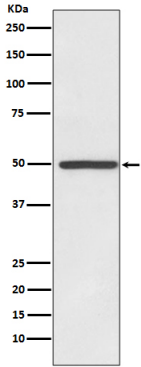
유전자명	Dopamine Transporter
다른 이름	DA transporter; DAT1; Dopamine transporter 1; PKDYS; SLC6A3;; Dopamine transporter
유전자 ID	-
SwissProt ID	Q01959
면역원	인간 도파민 수송체에서 유래한 합성 펩타이드

배경

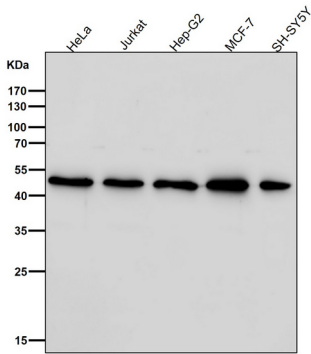
도파민이 투름 및 염색의 정수율을 매개한다. 또한 노르에피네프린(노아르)의 투름 및 염색의 정수율을 매개한다. OPN5 선종암 유전자에서 유래한 항원 유체 항원을 포함한다.

연구 분야

이미지 데이터



HeLa 세포 용출액에서 포만수용체 결합에 대한 단백질 분석



모든 라인에서 시간당 1:2K 하단항를 사용합니다.