

제품명: SMC3 토끼 단클론 항체

카탈로그 번호: AMRe83913

연구용 전용

요약

설명	재조합 토끼 단클론 항체
숙주	토끼
적용	WB, IHC, ICC/IF, ICC, FC
반응성	인간 췌장
결합	비결합
변형	수정치 없음
아이소타입	IgG
클론성	단클론
형태	액체
농도	0.39mg/ml. 본 제품의 농도는 재조비에 따라 다를 수 있습니다.
Storage	Aliquot 하여 -20°C 에 보관 (12 개월 유효). 냉동/해동 반복을 피하십시오.
Shipping	Ice bags
버퍼	0.05% 아지다 트루름, 0.05% 보오 단백질 및 50% 글리세롤 함유된 PBS 용액에 정제된 항체
정제	천상정제

적용

희석 비율	WB 1:1000-1:2000, IHC 1:100-1:200, ICC/IF 1:50-1:200, ICC 1:50-1:200, FC 1:20-1:100
분자량	Calculated MW: 142 kDa ; Observed MW: 141 kDa

항원 정보

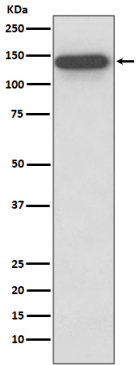
유전자명	SMC3
다른 이름	SMC protein 3; Bamacan; SMC3; BAM; BMH; CSPG6; SMC3L1;; SMC3
유전자 ID	-
SwissProt ID	Q9UQE7
면역원	인간 SMC3 에서 유래한 합성 펩타이드

배경

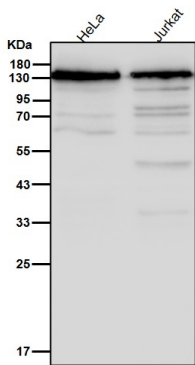
SMC3은 세포주기 동안 염색체에 필수적인 복합체 형성 단백질이다. SMC3 복합체는 재염색체 감할 수 있는 큰 단백질 고리를 형성할 수 있다. 후에는 복합체가 잘려서 염색체 분리를 돕는다. 재염색체가 분할될 수 없다. 염색체 DNA 복제에 관여하며 DNA 복제에 관여한다. 또한 SMC3 복합체는 유색염색체 방추극 형성 및 염색체 이동에 중요한 역할을 한다.

연구 분야

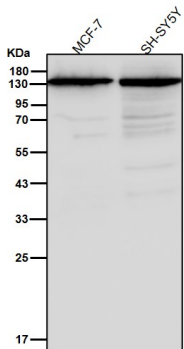
이미지 데이터



HeLa 세포 용출액에서 SMC3 발현에 대한 웨스턴 블롯 분석

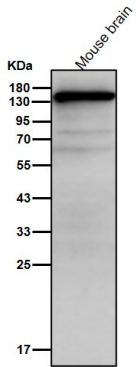


도래인살에서 시간당 1:2K 하중 방향을 시험한다.

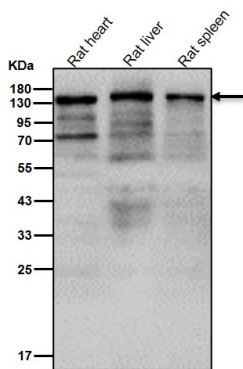


도래인살에서 시간당 1:2K 하중 방향을 시험한다.

도래인살에서 시간용 1:2K 항원항체를 사용한다.



도래인살에서 시간용 1:2K 항원항체를 사용한다.



ERK1/2 항체를 용 HeLa 세포에서 분석

