

제품명: 엔도텔린 B 수용체 토끼 단클론 항체

카탈로그 번호: AMRe83912

연구용 전용

요약

설명	재조합토끼단클론항체
숙주	토끼
적용	WB,IP
반응성	인간
결합	비결합
변형	수정치아음
아이소타입	IgG
클론성	단클론
형태	액체
농도	-
Storage	Aliquot 하여 -20°C 에 보관(12 개월 유효). 냉동/해동 반복을 피하십시오.
Shipping	Ice bags
버퍼	0.05% 아지다티륨 0.05% 보르산질산50% 글세롤 함유된 PBS 용액정방향체
정제	천상정제

적용

희석 비율	WB 1:1000-1:2000,IP 1:20-1:50
분자량	50 kDa

항원 정보

유전자명	Endothelin B Receptor
다른 이름	ABCDS; Ednra; EDNRB; Endothelin B receptor precursor; ETB; ETBR; ETRB; Hirschsprung disease;;EDNRB
유전자 ID	-
SwissProt ID	P24530
면역원	인간 EDNRB 에서유한항원인이다

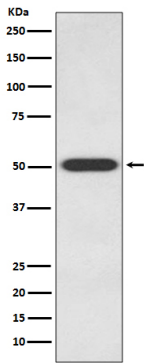
배경

엔도텔린 1, 2, 3 에 대한 비특이적 포스포타이네이션을 차단할 수 있는 단백질 키나아제 억제제인 G 단백질 결합 수용체 억제제이다.

연구 분야

-

이미지 데이터



293T 세포용 물가아닌 단백질 B 수송체 발현에 대한 웨스턴 블롯 분석