

**제품명:** 사이클로필린 A 토끼 단클론 항체

**카탈로그 번호:** AMRe83911

연구용 전용

## 요약

설명	재조합토끼단클론항체
숙주	토끼
적용	WB,IHC
반응성	인간 쥐 생체
결합	비결합
변형	수정치 없음
아이소타입	IgG
클론성	단클론
형태	액체
농도	-
Storage	Aliquot 하여 $-20^{\circ}\text{C}$ 에 보관(12개월 유효). 냉동/해동 반복을 피하십시오.
Shipping	Ice bags
버퍼	0.05% 아지다티딘, 0.05% 보르나비리딘, 50% 글세롤 함유 PBS 용액에 정제된 항체
정제	천상정제

## 적용

희석 비율	WB 1:1000-1:2000, IHC 1:100-1:200
분자량	18 kDa

## 항원 정보

유전자명	Cyclophilin A
다른 이름	CyclophilinA; Cyclosporin A binding protein; CYPA; CYPH; Peptidyl-prolyl cis-trans isomerase A; Rotamase A; PPIase A; PPIA; Peptidyl-prolyl cis-trans isomerase A;;PPIA
유전자 ID	-
SwissProt ID	P62937
면역원	인간 PPIA 에 유한한 합성 펩타이드

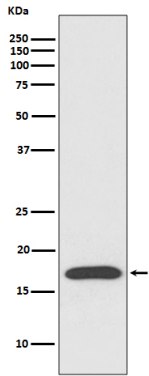
## 배경

PPIase는 단백질 접합 속도를 높입니다. 이는 올리고펩타이드, 단백질-펩타이드 결합, 수소 결합, 이차 구조를 촉진합니다.

## 연구 분야

-

## 이미지 데이터



HepG2 세포에서 시클린 A 발현에 대한 분석