

제품명: 갈렉틴 3 토끼 단클론 항체

카탈로그 번호: AMRe83908

연구용 전용

요약

설명	재조합토끼단클론항체
숙주	표기
적용	WB,ICC,FC
반응성	인간 쥐
결합	비결합
변형	수정치 없음
아이소타입	IgG
클론성	단클론
형태	액체
농도	0.59mg/ml. 본제품의 농도는 재조비에 따라 다를 수 있습니다.
Storage	Aliquot 하여 -20°C 에 보관(12 개월 유효). 냉동/해동 반복을 피하십시오.
Shipping	Ice bags
버퍼	0.05% 아지다티움 0.05% 보르나이트 50% 글리세롤 함유된 PBS 용액에 정제된 항체
정제	천상정제

적용

희석 비율	WB 1:1000-1:2000, ICC 1:50-1:200, FC 1:20-1:100
분자량	Calculated MW: 26 kDa ; Observed MW: 30 kDa

항원 정보

유전자명	Galectin3
다른 이름	CBP35; Gal-3; 35 kDa lectin; GALBP; IgE-binding protein; Laminin-binding protein; Lectin L-29; Mac-2 antigen; LGALS3; MAC2; Galectin 3; Galectin3;;Galectin 3
유전자 ID	-
SwissProt ID	P17931
면역원	인간 갈렉틴3 에서 유래한 합성 펩타이드

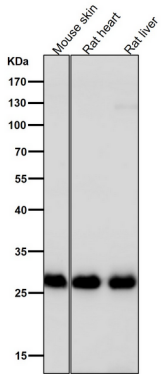
배경

갈렉틴은 특이적으로 IgE 에 결합한다. 알파3, 베타1 연체 단백질 함께 CSPG4 에 연체 세포에서 잘 매할 수 있습니다. DMBT1 과 함께 초배양 세포에서 유래한 세포의 증식에 필요하다.

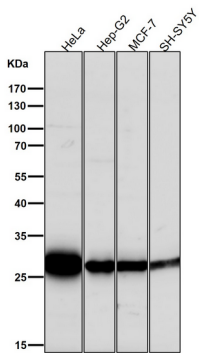
연구 분야

-

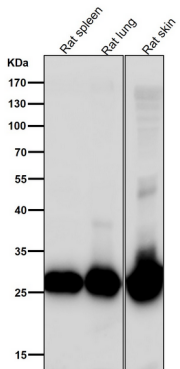
이미지 데이터



도래인살에서 시간용1:2K 확인항를시험다.



도래인살에서 시간용1:2K 확인항를시험다.



도래인살에서 시간용1:2K 확인항를시험다.