

제품명: MHC 클래스 I 토끼 단클론 항체

카탈로그 번호: AMRe83907

연구용 전용

요약

설명	재조합토끼단클론항체
숙주	토끼
적용	WB,IHC,ICC/IF,ICC,FC
반응성	인간
결합	비결합
변형	수정치아음
아이소타입	IgG
클론성	단클론
형태	액체
농도	0.49mg/ml. 본제품의 농도는 재조비에 따라 다를 수 있습니다.
Storage	Aliquot 하여 -20°C 에 보관(12개월 유효). 냉동/해동 반복을 피하십시오.
Shipping	Ice bags
버퍼	0.05% 아지다티륨, 0.05% 보르나비질 및 50% 글리세롤 함유된 PBS 용액에 정제된 항체
정제	천상정제

적용

희석 비율	WB 1:1000-1:2000, IHC 1:100-1:200, ICC/IF 1:50-1:200, ICC 1:50-1:200, FC 1:20-1:100
분자량	Calculated MW: 41,40 kDa ; Observed MW: 41 kDa

항원 정보

유전자명	MHC class I
다른 이름	HLA class I histocompatibility; HLA A; HLA B;;HLA A/B
유전자 ID	-
SwissProt ID	P30443/P01889/P01891/P01892/P13746/P16188/P30450
면역원	인간 HLA A 에 서 유한 항원 펩타이드

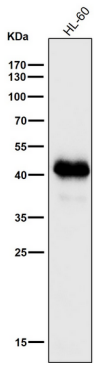
배경

항원 제시 분자(MHCI(주요조직합성복합체클래스 I))는 B2M/베타2 미크로globulin 복합체를 형성하여 주로 비어스 및 장 위 세포를 항원 제시 세포로서 HLA-A 제형 CD8 양성 세포의 알파 베타 T 세포 수용체(TCR)에 의해 인식되어 암과 다양한 다른 세포를 제거하는 항원 제시 세포면역반응을 유발한다.

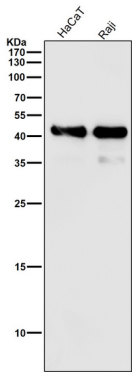
연구 분야

-

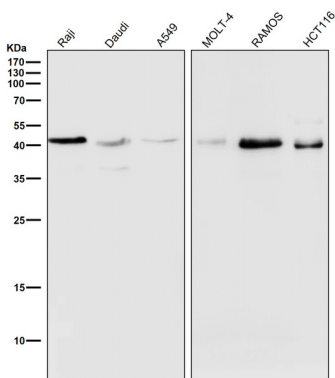
이미지 데이터



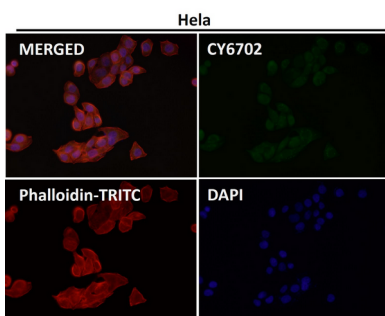
도리온소염에서 시간용1:1K 확인항를시험다.



도리온소염에서 시간용1:1K 확인항를시험다.



도리온소염에서 시간용1:1K 확인항를시험다.



항를1:50 로하하여면형광분을실하였다.

