

**제품명:** 인터페론 베타 토끼 단클론 항체

**카탈로그 번호:** AMRe83905

연구용 전용

## 요약

설명	재조합 토끼 단클론 항체
숙주	토끼
적용	WB, IP
반응성	인간
결합	비결합
변형	수정치 없음
아이소타입	IgG
클론성	단클론
형태	액체
농도	0.38mg/ml. 본 제품의 농도는 재조비에 따라 다를 수 있습니다.
Storage	Aliquot 하여 $-20^{\circ}\text{C}$ 에 보관 (12 개월 유효). 냉동/해동 반복을 피하십시오.
Shipping	Ice bags
버퍼	0.05% 아지드 트륨, 0.05% 보르산, 질산 50%, 글리세롤 함유된 PBS 용액에 정제된 항체
정제	천상 정제

## 적용

희석 비율	WB 1:1000-1:2000, IP 1:20-1:50
분자량	22 kDa

## 항원 정보

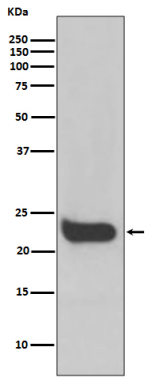
유전자명	Interferon beta
다른 이름	Interferon beta; Interferon $\beta$ ; IFN-beta; IFN- $\beta$ ; IFN $\beta$ ; Fibroblast interferon; IFB; IFNB;; IFN beta
유전자 ID	-
SwissProt ID	P01574
면역원	인간 IFN 베타에서 유래한 항원 펩타이드

## 배경

제형은 다른 기업 정보 및 기타 연구에 대한 사전 면담을 통해 확인하실 수 있습니다.

## 연구 분야

## 이미지 데이터



HeLa 세포 용출액에서 인대 단백질 발현에 대한 웨스턴 블롯 분석

모든 실험에서 시간당 1:2K 희석항체를 사용합니다.

