

**제품명: HLA G** 토끼 단클론 항체

**카탈로그 번호: AMRe83901**

연구용 전용

## 요약

설명	재조합 토끼 단클론 항체
숙주	토끼
적용	WB
반응성	인간
결합	비결합
변형	수정치 없음
아이소타입	IgG
클론성	단클론
형태	액체
농도	0.59mg/ml. 본 제품의 농도는 재조비에 따라 다를 수 있습니다.
Storage	Aliquot 하여 $-20^{\circ}\text{C}$ 에 보관(12 개월 유효). 냉동/해동 반복을 피하십시오.
Shipping	Ice bags
버퍼	0.05% 아지다티움, 0.05% 보르닌, 50% 글리세롤 함유된 PBS 용액에 정제된 항체
정제	천상정제

## 적용

희석 비율	WB 1:1000-1:2000
분자량	Calculated MW: 38 kDa ; Observed MW: 42 kDa

## 항원 정보

유전자명	HLA G
다른 이름	HLA G antigen; MHC class I antigen G; HLA-G; HLA60; HLAG;;HLA G
유전자 ID	-
SwissProt ID	P17693
면역원	인간 HLA G 에서 유래한 합성 펩타이드

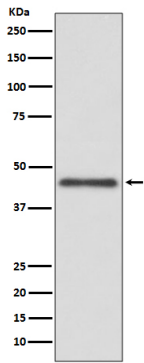
## 배경

비전인 주요 조직 적합 복합체 b 분류 모체이다. 경관 에 이 면역 조절에 관여한다. B2M/ 베타 2 마이크로globulin 복합체를 형성하여 특이적인 수용체를 포함하는 비단백질 에 유한 체타의 9 경계자 펩타이드 결합한다.

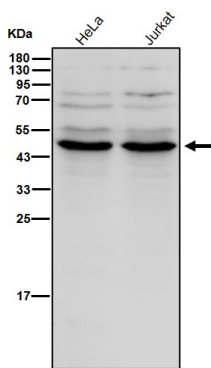
## 연구 분야

-

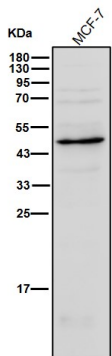
## 이미지 데이터



Jurkat 세포 용출액에서 HLA G 발현에 대한 단백질 분석



도래인 샘플에서 시간당 1:1K 희석 방향을 시험한다.



도래인 샘플에서 시간당 1:1K 희석 방향을 시험한다.