

**제품명: Ras** 토끼 단클론 항체

**카탈로그 번호: AMRe83897**

연구용 전용

## 요약

설명	재조합 토끼 단클론 항체
숙주	표기
적용	WB, IHC, ICC/IF, ICC, FC, IP
반응성	인간 쥐 생체
결합	비결합
변형	수정치 없음
아이소타입	IgG
클론성	단클론
형태	액체
농도	0.61mg/ml. 본 제품의 농도는 재조합에 따라 다를 수 있습니다.
Storage	Aliquot 하여 $-20^{\circ}\text{C}$ 에 보관 (12 개월 유효). 냉동/해동 반복을 피하십시오.
Shipping	Ice bags
버퍼	0.05% 아지드 트루프, 0.05% 보르나이트 및 50% 글리세롤 함유된 PBS 용액에 저장된 형태
정제	천상정제

## 적용

희석 비율	WB 1:1000-1:2000, IHC 1:100-1:200, ICC/IF 1:50-1:200, ICC 1:50-1:200, FC 1:20-1:100, IP 1:20-1:50
분자량	Calculated MW: 21,22 kDa ; Observed MW: 22 kDa

## 항원 정보

유전자명	Ras GTPase HRas; GTPase KRas; GTPase NRas; H-Ras-1; H-RASIDX; Ha-Ras; HAMSIV; HRAS; K
다른 이름	RAS2A; K RAS2B; K RAS4A; K RAS4B; K-RAS; KRAS; N-RAS; N-terminally processed; NRAS; p21ras; RASH1; RASK2;; Ras
유전자 ID	-
SwissProt ID	P01111/P01112/P01116
면역원	인간 Ras 에피토포인 함유

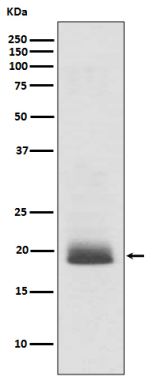
## 배경

Ras 단백질은 GDP/GTP 에 결합하고 GTPase 활성을 가지고 있습니다.

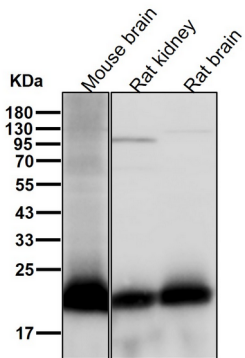
## 연구 분야

-

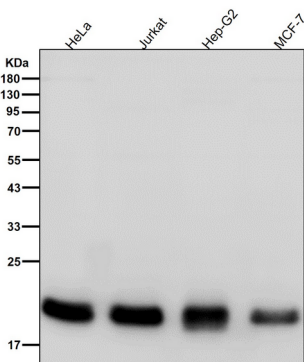
## 이미지 데이터



SH-SY5Y 세포용질에서 Ras 발현에 대한 웨스턴 블롯 분석



도래은살에서 시간당 1:1K 희석항를 사용한다



도래은살에서 시간당 1:1K 희석항를 사용한다