

**제품명: HE4** 토끼 단클론 항체

**카탈로그 번호: AMRe83896**

연구용 전용

## 요약

설명	재조합 토끼 단클론 항체
숙주	토끼
적용	WB, IHC, ICC/IF, ICC, IP
반응성	인간
결합	비결합
변형	수정치 없음
아이소타입	IgG
클론성	단클론
형태	액체
농도	-
Storage	Aliquot 하여 $-20^{\circ}\text{C}$ 에 보관(12 개월 유효). 냉동/해동 반복을 피하십시오.
Shipping	Ice bags
버퍼	0.05% 아지다블루 0.05% 보오단백질 및 50% 글리세롤 함유 PBS 용액(정제된 형태)
정제	천상정제

## 적용

희석 비율	WB 1:1000-1:2000, IHC 1:100-1:200, ICC/IF 1:50-1:200, ICC 1:50-1:200, IP 1:20-1:50
분자량	Calculated MW: 13 kDa ; Observed MW: 19 kDa

## 항원 정보

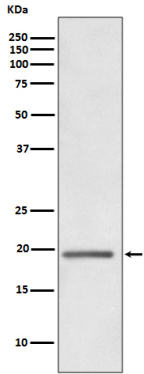
유전자명	HE4
다른 이름	WFDC2; HE4; WAP5;; WFDC2
유전자 ID	-
SwissProt ID	Q14508
면역원	인간 WFDC2 에 유한한 합성 펩타이드

## 배경

HE4는 정상 상피양을 침수한 작은 분 단 단백질이다. 초기에 부하에 민감한 것으로 알려져 있다.

## 연구 분야

## 이미지 데이터



인간 난암세포주 HEC1에 HE4 발현에 대한 웨스턴 블롯 분석