

**제품명: 58K** 골지 단백질 토끼 단클론 항체

**카탈로그 번호: AMRe83895**

연구용 전용

## 요약

설명	재조합 Golgi 단백질 항체
숙주	토끼
적용	WB, IHC, FC
반응성	인간
결합	비결합
변형	수정되지 않음
아이소타입	IgG
클론성	단클론
형태	액체
농도	-
Storage	Aliquot 하여 $-20^{\circ}\text{C}$ 에 보관(12개월 유효). 냉동/해동 반복을 피하십시오.
Shipping	Ice bags
버퍼	0.05% 아지다티움, 0.05% 보르단, 50% 글리세롤 함유 PBS 용액에 정제된 항체
정제	천상정제

## 적용

희석 비율	WB 1:1000-1:2000, IHC 1:100-1:200, FC 1:20-1:100
분자량	Calculated MW: 59 kDa ; Observed MW: 58 kDa

## 항원 정보

유전자명	58K Golgi protein
다른 이름	Formimidoyltetrahydrofolate cyclodeaminase; FTCD; Glutamate formiminotransferase; LCHC 1;;FTCD
유전자 ID	-
SwissProt ID	O95954
면역원	인간 FTCD에서 유래한 항원입니다.

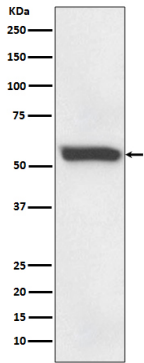
## 배경

본 항체는 골지 단백질의 전구 및 활성 형태를 모두 인식합니다. 골지 단백질은 세포의 단백질 합성을 위한 중요한 효소입니다. 골지 단백질은 비단백질 아민을 생성합니다.

## 연구 분야

-

## 이미지 데이터



안티타간용액에 58K 글리코실블에 대한 단백질 분석