

제품명: LYVE1 토끼 단클론 항체

카탈로그 번호: AMRe83893

연구용 전용

요약

설명	재조합 토끼 단클론 항체
숙주	토끼
적용	WB
반응성	인간 쥐 생체
결합	비결합
변형	수정치 없음
아이소타입	IgG
클론성	단클론
형태	액체
농도	0.61mg/ml. 본 제품의 농도는 재조비에 따라 다를 수 있습니다.
Storage	Aliquot 하여 -20°C 에 보관(12개월 유효). 냉동/해동 반복을 피하십시오.
Shipping	Ice bags
버퍼	0.05% 아지다 트루프, 0.05% 보르나 트루프 및 50% 글리세롤 함유된 PBS 용액에 정제된 항체
정제	천상정제

적용

희석 비율	WB 1:1000-1:2000
분자량	35 kDa

항원 정보

유전자명	LYVE1
다른 이름	CRSBP 1; CRSBP-1; CRSBP1; hyaluronic acid receptor;;LYVE1
유전자 ID	-
SwissProt ID	Q9Y5Y7
면역원	인간 LYVE1에서 유래한 항원입니다.

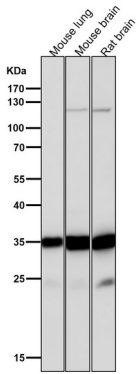
배경

세로니닌(TGN)과 세로니닌 리간드 특이성에 의해 인체에서 포도막염(CRS)을 포함한 만성 질환에 대해 새로운 진단적 표지자로 작용하는 LYVE1은 HA 수용체로서, 특히 림프관 내피에서 분포하는 HA 흡수 매개체로, 유입된 대량 HA를 수용하여 림프관 폐쇄 및 림프관 폐쇄를 유발할 수 있습니다.

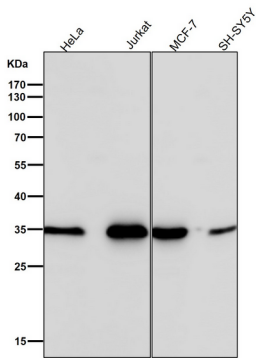
연구 분야

-

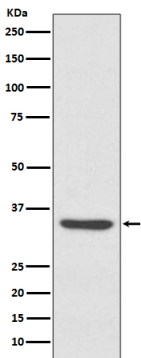
이미지 데이터



도리온슬에서 시간용1:2K 확인항를시험다.



도리온슬에서 시간용1:2K 확인항를시험다.



A549 세포용에서 LYVE1 발에대위던블분석