

제품명: 미오신 중쇄 토끼 단클론 항체

카탈로그 번호: AMRe83892

연구용 전용

요약

설명	재조합 토끼 단클론 항체
숙주	토끼
적용	WB, IHC
반응성	인간 쥐 생체
결합	비결합
변형	수정치 없음
아이소타입	IgG
클론성	단클론
형태	액체
농도	0.49mg/ml. 본 제품의 농도는 재조합에 따라 다를 수 있습니다.
Storage	Aliquot 하여 -20°C 에 보관 (12 개월 유효). 냉동/해동 반복을 피하십시오.
Shipping	Ice bags
버퍼	0.05% 아지다티움 0.05% 보르나이트 50% 글리세롤 함유 PBS 용액 정제 형태
정제	천상정제

적용

희석 비율	WB 1:1000-1:2000, IHC 1:100-1:200
분자량	Calculated MW: 223,224 kDa ; Observed MW: 224 kDa

항원 정보

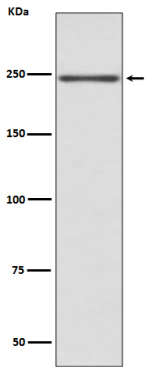
유전자명	Myosin heavy chain
다른 이름	MYH6; MYH7; MYHC; MYHCA; MYHCB; Myosin heavy chain 6; Myosin heavy chain; Myosin-6;; Myosin heavy chain 6/7
유전자 ID	-
SwissProt ID	P12883/P13533
면역원	인간 미오신 중쇄 6 아미노산 함유 펩타이드

배경

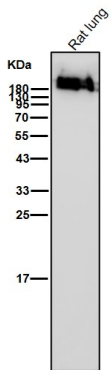
미오신은 근육에 특이적인 ATP 분해 효소를 가진 근육 단백질입니다. 미오신은 근육 운동은 필연적으로 ATP가 필연적으로 함께 움직이는 것이기 때문에 근육의 수축을 구합니다.

연구 분야

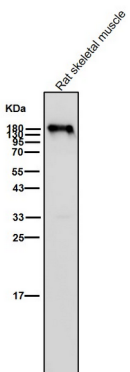
이미지 데이터



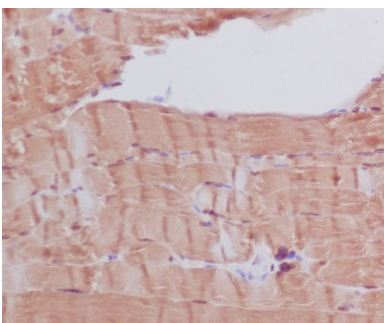
마우스골육에서 락타데하이드로제나에 대한 웨스턴 블롯 분석



도래온살에서 시간용 1:2K 화단향를 사용한다.



도래온살에서 시간용 1:2K 화단향를 사용한다.



과편에 포함된 인간 골격근에 대한 락타데하이드로제나에 대한 웨스턴 블롯 분석

