

제품명: PDIA6 토끼 단클론 항체

카탈로그 번호: AMRe83891

연구용 전용

요약

설명	재조합토끼단클론항체
숙주	토끼
적용	WB, ICC, FC
반응성	인간 쥐 생체
결합	비결합
변형	수정치 없음
아이소타입	IgG
클론성	단클론
형태	액체
농도	0.61mg/ml. 본제품의 농도는 재조비에 따라 다를 수 있습니다.
Storage	Aliquot 하여 -20°C 에 보관(12개월 유효). 냉동/해동 반복을 피하십시오.
Shipping	Ice bags
버퍼	0.05% 아지다티옴, 0.05% 보오단백질 및 50% 글리세롤 함유된 PBS 용액에 정제된 항체
정제	천상정제

적용

희석 비율	WB 1:1000-1:2000, ICC 1:50-1:200, FC 1:20-1:100
분자량	48 kDa

항원 정보

유전자명	PDIA6
다른 이름	PDIA6; ERP5, P5, TXNDC7; ER protein 5; ERp5;; PDIA6
유전자 ID	-
SwissProt ID	Q15084
면역원	인간 PDIA6 에서 유래한 합성 펩타이드

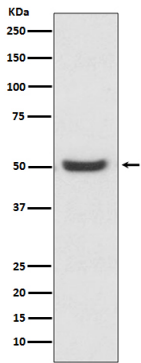
배경

단일 접합 이상 2개에 근거한 단백질 증을 야하는 사례를 관찰할 수 있다. ERN1 과 같은 접합 단백질은(UPR) 센에 결합하여 UPR 을 음적으로 조절하고 결국 ERN1 신호전달을 활성화한다. 또한 EIF 2AK3 UPR 센를 통해 UPR 을 조절할 수 있다.

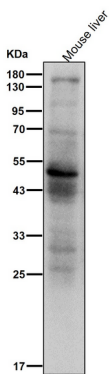
연구 분야

-

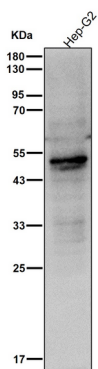
이미지 데이터



K562 세포에서 PDIA6 발현에 대한 웨스턴 블롯 분석



도래온살에서 시간당 1:1K 희석항체를 사용한다.



도래온살에서 시간당 1:1K 희석항체를 사용한다.