

**제품명: PGC1 알파/베타 토끼 단클론 항체**

**카탈로그 번호: AMRe83890**

연구용 전용

## 요약

설명	재조합 토끼 단클론 항체
숙주	토끼
적용	WB, ICC
반응성	인간 쥐 생체
결합	비결합
변형	수정치 없음
아이소타입	IgG
클론성	단클론
형태	액체
농도	0.49mg/ml. 본 제품의 농도는 재조비에 따라 다를 수 있습니다.
Storage	Aliquot 하여 -20°C 에 보관(12 개월 유효). 냉동/해동 반복을 피하십시오.
Shipping	Ice bags
버퍼	0.05% 아지다 트루름 0.05% 보오 단백질 및 50% 글리세롤 함유된 PBS 용액에 정제된 항체
정제	천상 정제

## 적용

희석 비율	WB 1:1000-1:2000, ICC 1:50-1:200
분자량	Calculated MW: 91,113 kDa ; Observed MW: 113 kDa

## 항원 정보

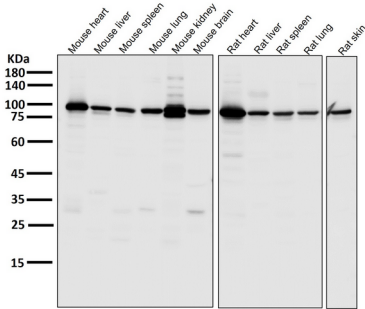
유전자명	PGC1alpha/beta
다른 이름	PPARGC1A; LEM6; PGC1; PGC1A; PGC-1v; PPARGC1; PGC-1(alpha); PGC1 alpha/beta
유전자 ID	-
SwissProt ID	Q9UBK2
면역원	인간 PGC1 알파에서 유래한 합성 펩타이드

## 배경

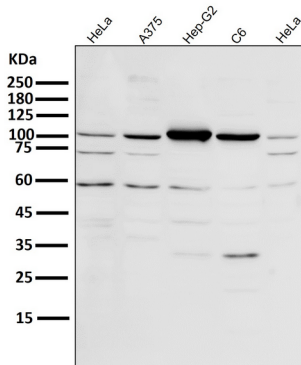
스트레스 반응 및 핵 수용체 전사 조절에서 중요한 역할을 하는 PPARγ 및 상연 호르몬 수용체 전사 활성을 크게 증가시킨다. 적응 열 발생 프로그램에 기여하는 주요 미토콘드리아 유전자를 조절할 수 있다.

## 연구 분야

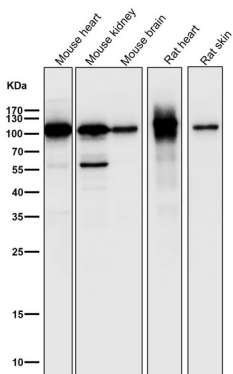
## 이미지 데이터



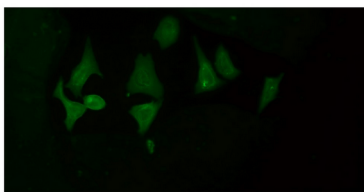
도리온셀에서 시간용이:1000 오후하한항를사용한다



도리온셀에서 시간용이:1000 오후하한항를사용한다



도리온셀에서 시간용이:1000 오후하한항를사용한다



항를1:150 오후하하여HELA 세포에한면형분을수행했다