

**제품명: HE4** 토끼 단클론 항체

**카탈로그 번호: AMRe83889**

연구용 전용

## 요약

설명	재조합토끼단클론항체
숙주	토끼
적용	WB, ICC, FC, IP
반응성	인간
결합	비결합
변형	수정치 없음
아이소타입	IgG
클론성	단클론
형태	액체
농도	0.34mg/ml. 본제품의 농도는 재조비에 따라 다를 수 있습니다.
Storage	Aliquot 하여 $-20^{\circ}\text{C}$ 에 보관(12개월 유효). 냉동/해동 반복을 피하십시오.
Shipping	Ice bags
버퍼	0.05% 아지다티딘, 0.05% 보르나트, 50% 글리세롤 함유 PBS 용액(정제된 형태)
정제	천상정제

## 적용

희석 비율	WB 1:1000-1:2000, ICC 1:50-1:200, FC 1:20-1:100, IP 1:20-1:50
분자량	Calculated MW: 13 kDa ; Observed MW: 23 kDa

## 항원 정보

유전자명	HE4
다른 이름	WFDC2; Epididymis-specific he4; Epididymal protein 4; DJ461P17.6; EDDM4; HE4; WAP5;;WFDC2
유전자 ID	-
SwissProt ID	Q14508
면역원	인간 WFDC2 에서 유래한 합성 펩타이드

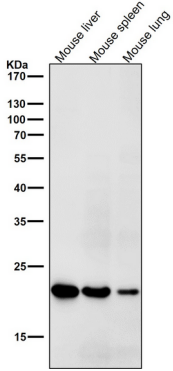
## 배경

남성 생체 후회계 및 안드로겐 관련 이상 징후에 발현된다. 난임, 대장염, 영양 과잉 및 산부인과 같은 여러 임상 징후에 높은 발현을 보인다. 초기에 부환에 전이하는 것으로 보인다.

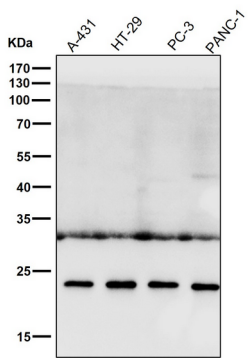
## 연구 분야

-

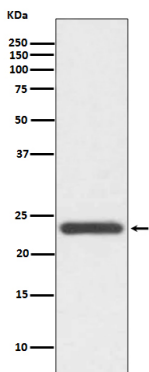
## 이미지 데이터



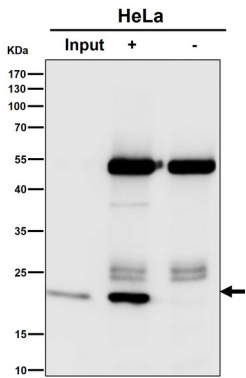
도리온소염에서 시간용1:1K 확인항를시험다.



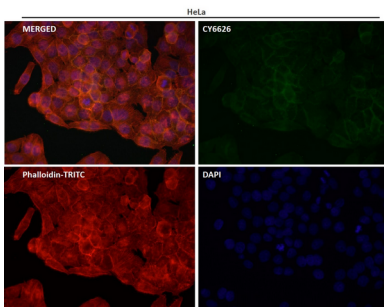
도리온소염에서 시간용1:1K 확인항를시험다.



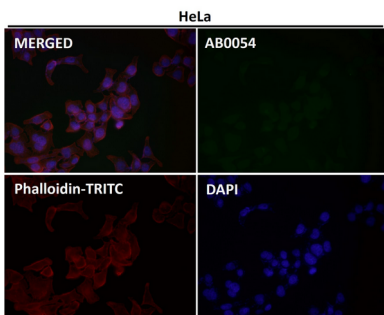
SW480 세포용에서 HE4 발현에 대한western blot 분석



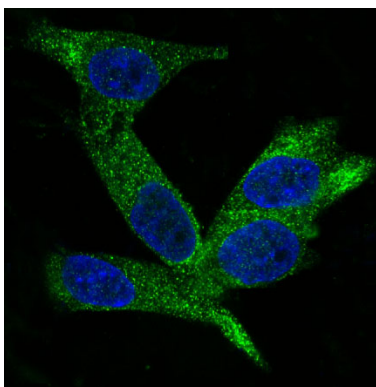
항체 1:50 로 희석하면 침전(IP) 분을 수확했다 (wb 는 1:6K 로 희석)



항체 1:50 로 희석하면 침전 분을 실하였다



항체 1:150 로 희석하면 침전 분을 실하였다



HE4 항체 1:100 SK-OV-3 세포면역형 분석