

제품명: 67k 달라미닌 수용체 토끼 단일클론항체

카탈로그 번호: AMRe83887

연구용 전용

요약

설명	재조합토끼단클론항체
숙주	토끼
적용	WB,IHC,ICC/IF,ICC,FC,IP
반응성	인간 쥐 생쥐
결합	비결합
변형	수정치 없음
아이소타입	IgG
클론성	단클론
형태	액체
농도	0.61mg/ml. 본제품의 농도는 재조분배에 따라 다를 수 있습니다.
Storage	Aliquot 하여 -20°C 에 보관(12개월 유효). 냉동/해동 반복을 피하십시오.
Shipping	Ice bags
버퍼	0.05% 아지드 트륨 0.05% 보르산 및 50% 글리세롤 함유된 PBS 용액에 저장된 형태
정제	천상정제

적용

희석 비율	WB 1:1000-1:2000,IHC 1:100-1:200,ICC/IF 1:50-1:200,ICC 1:50-1:200,FC 1:20-1:100,IP 1:20-1:50
분자량	Calculated MW: 33 kDa ; Observed MW: 42 kDa

항원 정보

유전자명	67k DaLaminin Receptor
다른 이름	RPSA; 37LRP; 67LR; LAMR1; LAMBR; LamR; LRP/LR; RSSA;;RPSA
유전자 ID	-
SwissProt ID	P08865
면역원	인간 RPSA 에 유래한 항원 펩타이드

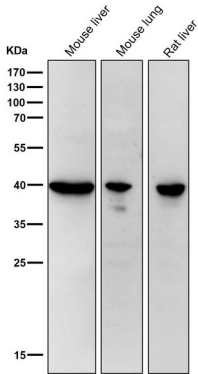
배경

40S 리보솜 단백질 및 모든 인자에 결합한다. 40S 리보솜 단백질의 구성 후 단계에 20S rRNA 전체 상환 18S rRNA 로 전환된 데 결합한다. 또한 리보솜 단백질에 대한 리보솜 수용체 역할을 한다.

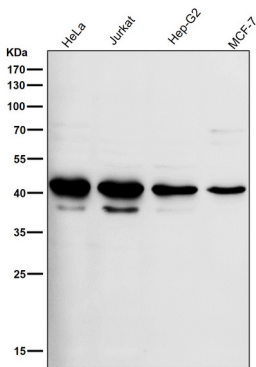
. 가지에 대한 표적 및 이온 채널 경향에 관한 것

연구 분야

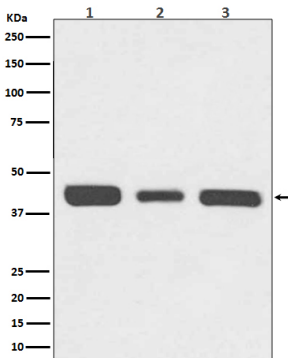
이미지 데이터



도래인 샘플에서 시간당 1:2K 화단향를 사용한다



도래인 샘플에서 시간당 1:2K 화단향를 사용한다



(1) HeLa 세포용액 (2) NIH/3T3 세포용액 (3) PC-12 세포용액에서 67kDa 리만수체 결합 단백질 분석