

제품명: EBP50 토끼 단클론 항체

카탈로그 번호: AMRe83885

연구용 전용

요약

설명	재조합 토끼 단클론 항체
숙주	토끼
적용	WB, IHC
반응성	인간
결합	비결합
변형	수정치 없음
아이소타입	IgG
클론성	단클론
형태	액체
농도	0.61mg/ml. 본 제품의 농도는 재조합에 따라 다를 수 있습니다.
Storage	Aliquot 하여 -20°C 에 보관 (12 개월 유효). 냉동/해동 반복을 피하십시오.
Shipping	Ice bags
버퍼	0.05% 아지다티딘, 0.05% 보오닌, 50% 글리세롤 함유 PBS 용액 (정제 형태)
정제	천상정제

적용

희석 비율	WB 1:1000-1:2000, IHC 1:100-1:200
분자량	Calculated MW: 39 kDa ; Observed MW: 50 kDa

항원 정보

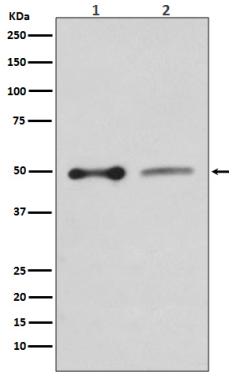
유전자명	EBP50
다른 이름	SLC9A3R1; EBP50; NPHLOP2; NHERF; NHERF-1; NHERF1;; NHERF 1
유전자 ID	-
SwissProt ID	O14745
면역원	인간 NHERF 1 에 사용된 합성 펩타이드

배경

세막 단백질은 아드레날린과 도파민 수용체를 연결하는 골격 단백질. 이를 통해 신호 전달에 연결된 표면을 조절하는데 도움을 준다. 내성 ADRB2 의 사용에 필수적이다.

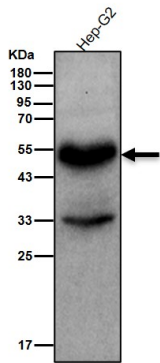
연구 분야

이미지 데이터



(1) HepG2 세포용액 (2) PC12 세포용액에 EBP50 발현에 대한 단백질 분석

도리온소스에서 시간당 1:2K 화단향을 시험한다.



도리온소스에서 시간당 1:1K 화단향을 시험한다.

