

**제품명: PRDX1** 토끼 단클론 항체

**카탈로그 번호: AMRe83884**

연구용 전용

## 요약

설명	재조합토끼단클론항체
숙주	토끼
적용	WB,IHC,ICC/IF,ICC,FC
반응성	인간
결합	비결합
변형	수정치 없음
아이소타입	IgG
클론성	단클론
형태	액체
농도	0.55mg/ml. 본제품의 농도는 재조비에 따라 다를 수 있습니다.
Storage	Aliquot 하여 -20°C 에 보관(12 개월 유효). 냉동/해동 반복을 피하십시오.
Shipping	Ice bags
버퍼	0.05% 아지다블루, 0.05% 보오단백질 및 50% 글리세롤 함유된 PBS 용액에 정제된 항체
정제	천상정제

## 적용

희석 비율	WB 1:1000-1:2000,IHC 1:100-1:200,ICC/IF 1:50-1:200,ICC 1:50-1:200,FC 1:20-1:100
분자량	22 kDa

## 항원 정보

유전자명	PRDX1
다른 이름	PAG; PAGA; PAGB; PRX1; PRXI; MSP23; NKEFA; TDPX2; NKEF-A; Peroxiredoxin1; PRDX1;;Peroxiredoxin 1
유전자 ID	-
SwissProt ID	Q06830
면역원	인간 Peroxiredoxin 1 에 사용된 항원입니다.

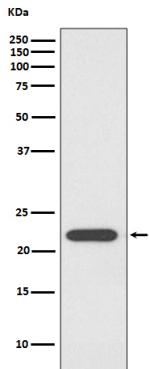
## 배경

과산화수소(H<sub>2</sub>O<sub>2</sub>)는 세포 내에서 다양한 대사 경로를 통해 생성되며, 이는 세포 손상을 유발할 수 있습니다. 과산화수소는 세포 내에서 다양한 대사 경로를 통해 생성되며, 이는 세포 손상을 유발할 수 있습니다. 과산화수소는 세포 내에서 다양한 대사 경로를 통해 생성되며, 이는 세포 손상을 유발할 수 있습니다.

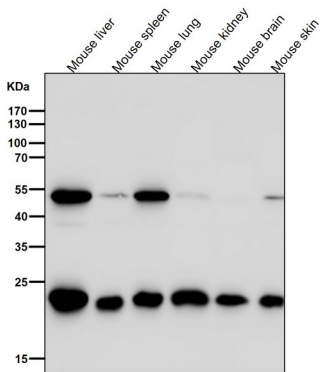
## 연구 분야

-

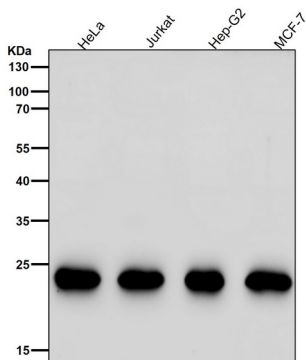
## 이미지 데이터



K562 세포용질에서 PRDX1 발현에 대한 웨스턴 블롯 분석



도래온살에서 시간당 1:2K 희석항를 사용한다



도래온살에서 시간당 1:2K 희석항를 사용한다