

제품명: 히스톤 H3 토끼 단클론 항체

카탈로그 번호: AMRe83882

연구용 전용

요약

설명	재조합 토끼 단클론 항체
숙주	토끼
적용	WB, IHC, ICC/IF, ICC, FC
반응성	인간 쥐 생체
결합	비결합
변형	수정치 없음
아이소타입	IgG
클론성	단클론
형태	액체
농도	0.34mg/ml. 본 제품의 농도는 재조합에 따라 다를 수 있습니다.
Storage	Aliquot 하여 -20°C 에 보관(12 개월 유효). 냉동/해동 반복을 피하십시오.
Shipping	Ice bags
버퍼	0.05% 아지다 트롬 0.05% 보오 단백질 및 50% 글리세롤 함유된 PBS 용액에 정제된 항체
정제	천상정제

적용

희석 비율	WB 1:1000-1:2000, IHC 1:100-1:200, ICC/IF 1:50-1:200, ICC 1:50-1:200, FC 1:20-1:100
분자량	15 kDa

항원 정보

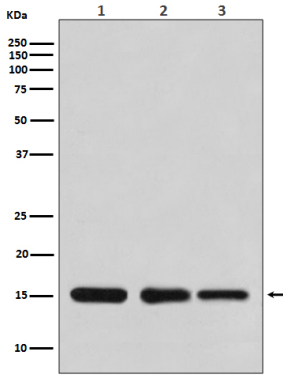
유전자명	HistoneH3
다른 이름	Histone H3.1, Histone H3, HIST1H3A;;Histone H3
유전자 ID	-
SwissProt ID	P68431
면역원	인간 히스톤 H3.1에서 유래한 항원입니다.

배경

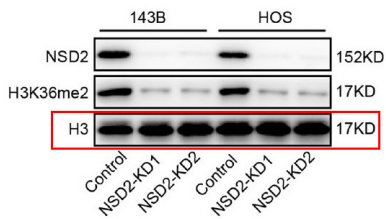
뉴클레오타이드 염기서열은 DNA를 감싸고 염색체 구조를 형성하며 DNA를 응축시키는 데 필요한 DNA에 접근하는 것을 제한합니다. 따라서 유전자 조절, DNA 복구, DNA 복제 및 염색체 안정성에 중요한 역할을 합니다. DNA 접합은 히스톤의 주요 번역 변형 히스톤 코도도 항과 뉴클레오타이드 염기서열을 통해 조절됩니다.

연구 분야

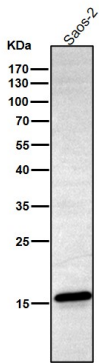
이미지 데이터



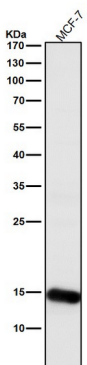
(1) HeLa 세포용물 (2) NIH/3T3 세포용물 (3) 쥐뇌용물에서 H3K36me2 단백질 분석



NSD2는 H3K36me2의 메틸화 수준을 조절한다. - 세포 메틸화 분석

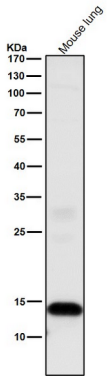


Spos-2는 Spos-2에서 시간당 1:2K 학단항을 사용한다

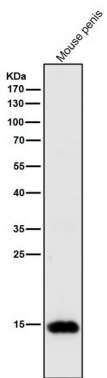


MCF-1는 MCF-1에서 시간당 1:2K 학단항을 사용한다

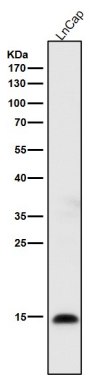
도래인살에서 시간용1:2K 확인항를 시험하다



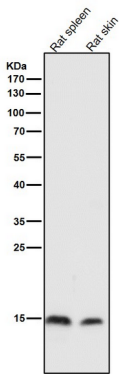
도래인살에서 시간용1:2K 확인항를 시험하다

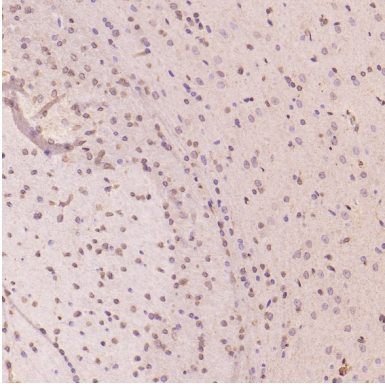


도래인살에서 시간용1:2K 확인항를 시험하다



도래인살에서 시간용1:2K 확인항를 시험하다





과민에포탄주다. 과민에다한면적주다. 분사형제:200 학사용.