

**제품명: mGluR1** 토끼 단클론 항체

**카탈로그 번호: AMRe83881**

연구용 전용

## 요약

설명	재조합 토끼 단클론 항체
숙주	토끼
적용	WB
반응성	인간 쥐 생체
결합	비결합
변형	수정치 없음
아이소타입	IgG
클론성	단클론
형태	액체
농도	0.55mg/ml. 본 제품의 농도는 제조 배치에 따라 다를 수 있습니다.
Storage	Aliquot 하여 $-20^{\circ}\text{C}$ 에 보관(12 개월 유효). 냉동/해동 반복을 피하십시오.
Shipping	Ice bags
버퍼	0.05% 아지다티륨 0.05% 보르나비질릿 50% 글리세롤 함유 PBS 용액(정제된 항체)
정제	천상정제

## 적용

희석 비율	WB 1:1000-1:2000
분자량	Calculated MW: 132 kDa ; Observed MW: 101 kDa

## 항원 정보

유전자명	mGluR1
다른 이름	GRM1A; mGlu1; GPRC1A; MGLUR1; SCAR13; MGLUR1A;;mGluR1
유전자 ID	-
SwissProt ID	Q13255
면역원	인간 mGluR1 에서 유래한 합성 펩타이드

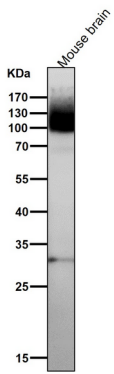
## 배경

L-글루탐산 수용체는 중추 신경계 주요 흥성 신경전달 매개체로서 다양한 대상 글루탐산 수용체 유형을 포함한다. 글루탐산 수용체는 정신 건강의 대부분에 기여하며, 알코올 남용 및 약물 남용과 관련이 있다. 대상 글루탐산 수용체는 G 단백질 결합 수용체 계열에 속하며, 중추 신경계에서 다양한 생리학적 및 약리학학적 효과를 일으키는 것으로 밝혀졌다.

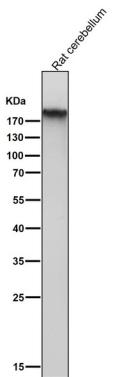
## 연구 분야

-

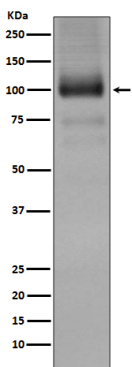
## 이미지 데이터



도라온살에서 시간용1:1K 확인항를시험다.



도라온살에서 시간용1:1K 확인항를시험다.



마우스뇌물에서mGluR1 발현에대한위단블분석