

제품명: 오클루딘 토끼 단클론 항체

카탈로그 번호: AMRe83880

연구용 전용

요약

설명	재조합 토끼 단클론 항체
숙주	토끼
적용	WB, FC, IP
반응성	인간 쥐 생체
결합	비결합
변형	수정치 없음
아이소타입	IgG
클론성	단클론
형태	액체
농도	0.55mg/ml. 본 제품의 농도는 재조비에 따라 다를 수 있습니다.
Storage	Aliquot 하여 -20°C 에 보관(12개월 유효). 냉동/해동 반복을 피하십시오.
Shipping	Ice bags
버퍼	0.05% 아지다 트루프, 0.05% 보르딘 필릿, 50% 글세롤 함유 PBS 용액 정제된 형태
정제	천상정제

적용

희석 비율	WB 1:1000-1:5000, FC 1:20-1:100, IP 1:20-1:50
분자량	59 kDa

항원 정보

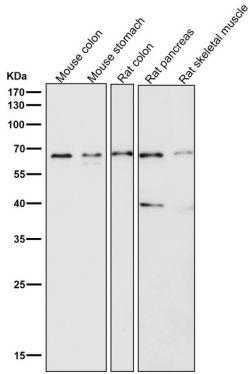
유전자명	Occludin
다른 이름	OCLN; Occludin; BLCPMG; Occludin
유전자 ID	-
SwissProt ID	Q16625
면역원	인간 오클루딘에서 유래한 합성 펩타이드

배경

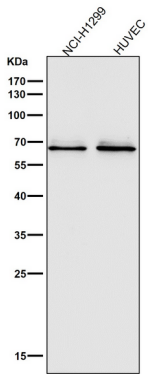
세포-세포 접합 단백질(J)의 구성 및 조절에 관여합니다. 접합이 없는 세포에서 결합된 경우 세포 접합을 유발합니다.

연구 분야

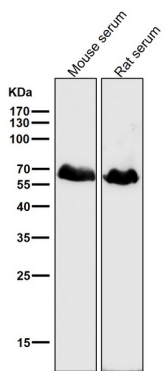
이미지 데이터



도판은 샘플에서 시간당 1:2K 희석항체를 사용한다.



도판은 샘플에서 시간당 1:2K 희석항체를 사용한다.



도판은 샘플에서 시간당 1:2K 희석항체를 사용한다.