

제품명: 에스트로겐 수용체 베타 토끼 단클론 항체

카탈로그 번호: AMRe83878

연구용 전용

요약

설명	재조합 토끼 단클론 항체
숙주	토끼
적용	WB, IHC
반응성	인간
결합	비결합
변형	수정치 없음
아이소타입	IgG
클론성	단클론
형태	액체
농도	0.49mg/ml. 본 제품의 농도는 재조비에 따라 다를 수 있습니다.
Storage	Aliquot 하여 -20°C 에 보관 (12 개월 유효). 냉동/해동 반복을 피하십시오.
Shipping	Ice bags
버퍼	0.05% 아지다티움, 0.05% 보오닌, 50% 글리세롤 함유 PBS 용액 (정제된 형태)
정제	천상정제

적용

희석 비율	WB 1:1000-1:2000, IHC 1:100-1:200
분자량	59 kDa

항원 정보

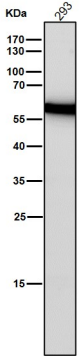
유전자명	Estrogen Receptor beta
다른 이름	ESR2; ESTRB; Estrogen receptor beta; NR3A2;; Estrogen receptor beta
유전자 ID	-
SwissProt ID	Q92731
면역원	인간 에스트로겐 수용체 베타에서 유래한 합성 펩타이드

배경

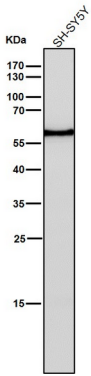
핵호르몬 수용체 ESR1/ER- α 와 유사한 친화도 에스트로겐 결합 에스트로겐 반응 요소 (ERE)를 포함하는 DNA-단백질 복합체를 에스트로겐이 자극할 수 있다.

연구 분야

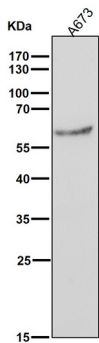
이미지 데이터



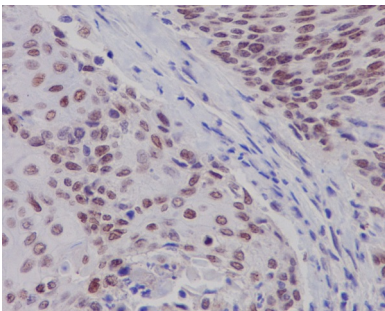
도래온셀에서 시간당1:2K 확인항를시험다.



도래온셀에서 시간당1:2K 확인항를시험다.



도래온셀에서 시간당1:2K 확인항를시험다.



피부에포도암인자검침조직에대한이특검수용체비항를이항면적조직화분석