

제품명: ARID1A 토끼 단클론 항체

카탈로그 번호: AMRe83877

연구용 전용

요약

설명	재조합 토끼 단클론 항체
숙주	토끼
적용	WB, IHC, ICC/IF, ICC
반응성	인간 쥐 생체
결합	비결합
변형	수정치 없음
아이소타입	IgG
클론성	단클론
형태	액체
농도	0.39mg/ml. 본 제품의 농도는 재조합에 따라 다를 수 있습니다.
Storage	Aliquot 하여 -20°C 에 보관 (12 개월 유효). 냉동/해동 반복을 피하십시오.
Shipping	Ice bags
버퍼	0.05% 아지다블루 0.05% 보오단백질 및 50% 글리세롤 함유 PBS 용액에 정제된 형태
정제	천상정제

적용

희석 비율	WB 1:1000-1:2000, IHC 1:100-1:200, ICC/IF 1:50-1:200, ICC 1:50-1:200
분자량	242 kDa

항원 정보

유전자명	ARID1A
다른 이름	ARID1A; BAF250; C1orf4; ELD; HOSA1; Osa homolog 1; OSA1 nuclear protein; SMARCF1; MRD14; p270; B120; BM029;; ARID1A
유전자 ID	-
SwissProt ID	O14497
면역원	인간 ARID1A 에피토폴임

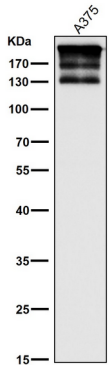
배경

크로마틴은 DNA-뉴클레오타이드를 통해 특정 유전자 전사 활성 및 억제에 관여한다. SWI/SNF 크로마틴 리모델링 복합체는 ATP 의존적으로 뉴클레오솜 DNA-핵심 접합을 분해하고 크로마틴 구조를 재구성하여 전사 활성을 촉진한다.

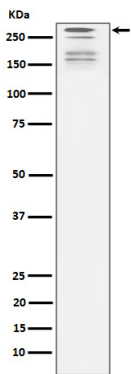
연구 분야

-

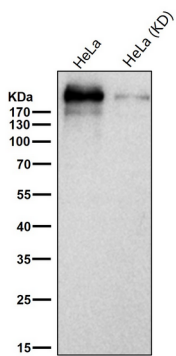
이미지 데이터



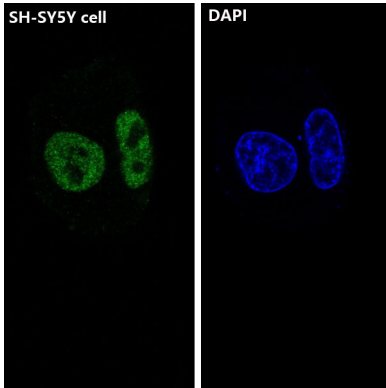
도래인살에서 시간당1:1K 확인항를사용다



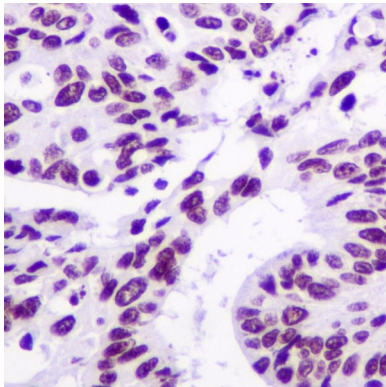
293 세포에서ARID1A 발에대위단를분석



도래인살에서 시간당1:1K 확인항를사용다



ARID1A 항체를 이용한 SH-SY5Y 세포 면역형광 분석



ARID1A 항체를 이용한 파킨슨병 인공 장기 상피 조직 면역조직화학 분석