

**제품명:** 카스파제 10 토끼 단클론 항체

**카탈로그 번호:** AMRe83876

연구용 전용

## 요약

설명	재조합 토끼 단클론 항체
숙주	토끼
적용	WB, IHC, FC, IP
반응성	인간
결합	비결합
변형	수정치 없음
아이소타입	IgG
클론성	단클론
형태	액체
농도	0.55mg/ml. 본 제품 농도는 재분배에 따라 다를 수 있습니다.
Storage	Aliquot 하여 -20°C 에 보관(12 개월 유효). 냉동/해동 반복을 피하십시오.
Shipping	Ice bags
버퍼	0.05% 아지다티클, 0.05% 보르닌, 5% 글리세롤 함유 PBS 용액에 정제된 항체
정제	천상정제

## 적용

희석 비율	WB 1:1000-1:2000, IHC 1:100-1:200, FC 1:20-1:100, IP 1:20-1:50
분자량	59 kDa

## 항원 정보

유전자명	Caspase 10
다른 이름	Apoptotic protease Mch4; CASP10; Caspase10; FLICE2; ICE like apoptotic protease 4; FADD-like ICE2;;Caspase 10
유전자 ID	-
SwissProt ID	Q92851
면역원	인간 카스파제 10 에 사용된 항원 펩타이드

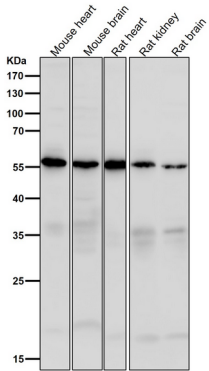
## 배경

세포 사멸을 담당하는 카스파제 활성에 관여한다. FADD 의 일부로 Fas 수용체, TNFR-1 수용체 등에 결합한다. 또한 B 세포 사멸에 관여할 수 있다. 또한 카스파제 CASP3, CASP4, CASP6, CASP7, CASP8 및 CASP9 를 절단하고 활성화한다. 서열 기질 Tyr-Val-Ala-Asp-|-AMC 및 Asp-Glu-Val-Asp-|-AMC 를 가수분해한다.

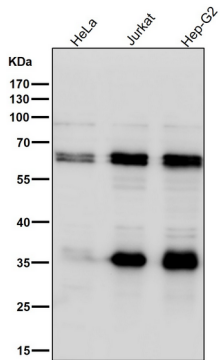
## 연구 분야

-

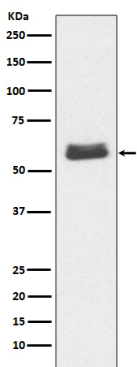
## 이미지 데이터



도래인살에서 시간용1:1K 확인항를사용다



도래인살에서 시간용1:1K 확인항를사용다



Jurkat 세포용에서 Caspase-10 발에 한위단를분석