

**제품명: Cdc34** 토끼 단클론 항체

**카탈로그 번호: AMRe83874**

연구용 전용

## 요약

|          |  |
|----------|--|
| 설명       | 재조합 토끼 단클론 항체  |
| 숙주       | 토끼   |
| 적용       | WB, ICC, FC, IP  |
| 반응성      | 인간 쥐 생체  |
| 결합       | 비결합  |
| 변형       | 수정치 없음   |
| 아이소타입    | IgG  |
| 클론성      | 단클론  |
| 형태       | 액체   |
| 농도       | 0.35mg/ml. 본 제품 농도는 제조 배치에 따라 다를 수 있습니다.                           |
| Storage  | Aliquot 하여 $-20^{\circ}\text{C}$ 에 보관 (12 개월 유효). 냉동/해동 반복을 피하십시오. |
| Shipping | Ice bags   |
| 버퍼       | 0.05% 아지다 트루름, 0.05% 보르나 트립톤, 50% 글리세롤 함유 PBS 용액 (정제된 형태)          |
| 정제       | 천상정제   |

## 적용

|       |   |
|-------|---|
| 희석 비율 | WB 1:1000-1:2000, ICC 1:50-1:200, FC 1:20-1:100, IP 1:20-1:50 |
| 분자량   | Calculated MW: 27 kDa ; Observed MW: 35 kDa                   |

## 항원 정보

|              |  |
|--------------|--|
| 유전자명         | Cdc34  |
| 다른 이름        | CDC34; Cell division cycle 34; UBC3; UBCH3; Ubiquitin-protein ligase R1; UBE2R1; E2-CDC34; Ubiquitin carrier protein;; CDC34 |
| 유전자 ID       | -  |
| SwissProt ID | P49427   |
| 면역원          | 인간 CDC34 에서 유래한 항원 펩타이드  |

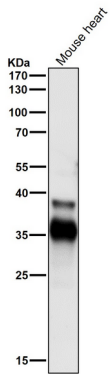
## 배경

CREM 등 단백질 CER1 $\gamma$  및 ATF15 의 유전자 및 분자 관련 연구는 열 및 세포 열 스트레스 동안 cAMP 유전자 CER1 $\gamma$  및 ATF5 매개 역할을 포함한다. 또한 WEE1 키나제를 표적으로 삼아 유전자 및 분자 관련 연구는 G2/M 단계를 조절한다.

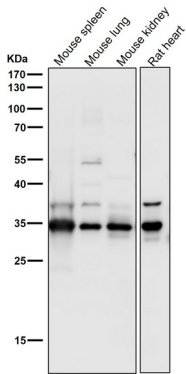
## 연구 분야

-

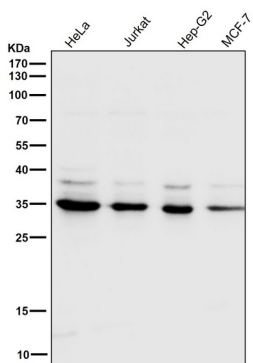
## 이미지 데이터



도래인살에서 시간용1:2K 확인항를사용다

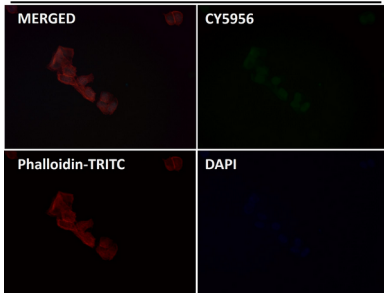


도래인살에서 시간용1:2K 확인항를사용다



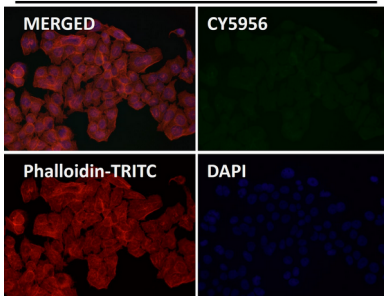
도래인살에서 시간용1:2K 확인항를사용다

Hela

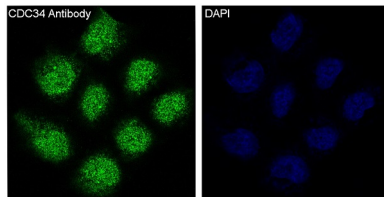


항체 1:50 희석하면 침강분을 실하였다

Hela



항체 1:100 희석하면 침강분을 실하였다



CDC34 항체 용 HeLa 세포 면역형광 분석