

제품명: CDCA3 토끼 단클론 항체

카탈로그 번호: AMRe83872

연구용 전용

요약

| | |
|----------|--|
| 설명 | 재조합 토끼 단클론 항체 |
| 숙주 | 표기 |
| 적용 | WB, ICC |
| 반응성 | 인간 쥐 생체 |
| 결합 | 비결합 |
| 변형 | 수정되지 않음 |
| 아이소타입 | IgG |
| 클론성 | 단클론 |
| 형태 | 액체 |
| 농도 | 0.49mg/ml. 본 제품의 농도는 제조 배치에 따라 다를 수 있습니다. |
| Storage | Aliquot 하여 -20°C 에 보관 (12 개월 유효). 냉동/해동 반복을 피하십시오. |
| Shipping | Ice bags |
| 버퍼 | 0.05% 아지다 트루프, 0.05% 보오 단백질 및 50% 글리세롤 함유된 PBS 용액에 저장된 형태 |
| 정제 | 천상 정제 |

적용

| | |
|-------|---|
| 희석 비율 | WB 1:1000-1:2000, ICC 1:50-1:200 |
| 분자량 | Calculated MW: 29 kDa ; Observed MW: 26 kDa |

항원 정보

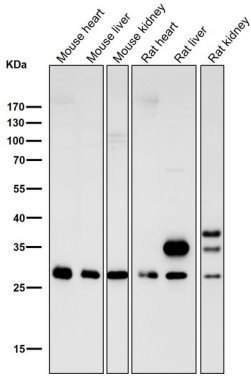
| | |
|--------------|---|
| 유전자명 | CDCA3 |
| 다른 이름 | Cell division cycle-associated protein 3; Trigger of mitotic entry protein 1; TOME-1; Gene-rich cluster protein C8; CDCA3; C8; GRCC8; TOME1;; CDCA3 |
| 유전자 ID | - |
| SwissProt ID | Q99618 |
| 면역원 | 인간 CDCA3 에서 유래한 합성 펩타이드 |

배경

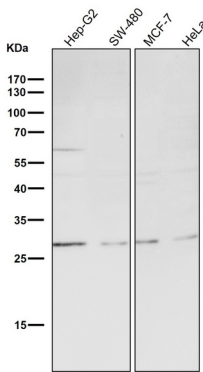
세포 분열에 필요한 F-box 유 단백질 G2/M 단계에서 WEE1 키나제 유린화 및 분해를 매개하는 E3 리가제 복합체 구성 요소입니다.

연구 분야

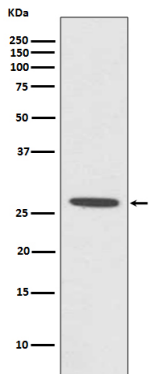
이미지 데이터



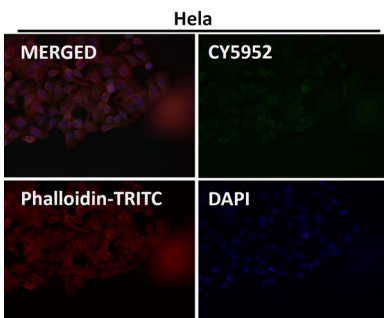
도리온소염에서 시간농도:1K 확인항를 시험하다.



도리온소염에서 시간농도:1K 확인항를 시험하다.



MCF7 세포용에서 CDCA3 발에 대한 웨스턴 블롯 분석



항를1:50 으로 하하여 면역형광 분석을 실시하였다.

